

MeineZeit
HOTELS & RESORTS

Fünf Häuser

machen Ihre Zeit zur schönsten Zeit.

MeineZeit

HOTELS & RESORTS

SCHARMÜTZELSEE | SPREEWALD | ERZGEBIRGE



SATAMA Sauna Resort & SPA am Scharmützelsee

Strandstraße 12 | 15864 Wendisch Rietz
Tel. 03 36 79 - 7 58 99 00 | satama@meinezeit-hotels.de



HOTEL-RESORT Märkisches Meer

Hauptstraße 2 | 15864 Diensdorf-Radlow
Tel. 03 36 77 - 6 25 50 | maerkischesmeer@meinezeit-hotels.de



Freilich am See

Karl-Marx-Damm 47 a | 15526 Bad Saarow
Tel. 03 36 31 - 59 11 10 | freilich@meinezeit-hotels.de



SPREEWALDRESORT Seinerzeit

Dorfstraße 53 | 15910 Schlepzig
Tel. 03 54 72 - 66 20 | seinerzeit@meinezeit-hotels.de



DAS WOLFSBRUNN - Meine Zeit im Erzgebirge

Stein 8 | 08118 Hartenstein
Tel. 03 76 05 - 7 60 | daswolfsbrunn@meinezeit-hotels.de



Seit mehr als 20 Jahren mit viel Liebe zum Detail

**Die MeineZeit – 5 außergewöhnliche Häuser
vom Scharmützelsee bis zum Erzgebirge freuen sich auf Ihren Besuch**

Es ist fast 25 Jahre her, unsere Kinder waren klein oder ungeboren, René Kowatsch kam in unsere Küche und fragte, ob wir nicht in Wendisch Rietz am Scharmützelsee gemeinsam einen kleinen Saunapark bauen und betreiben möchten. Zum Nachdenken hatten wir wie immer wenig Zeit, und so sagten wir einer Sache zu, die wir uns nur vage vorstellen konnten. Aber, SATAMA war geboren und ging 2002 mit 6 Mitarbeitern und 5 Saunen in Betrieb. Jedem Anfang liegt ja bekanntlich ein Zauber inne. So richtig zauberhaft wurde es allerdings erst viele Mitarbeiter später, so dass wir 2007 aus dem kleinen SATAMA ein großes mit inzwischen 10 Saunen machten, in dessen Entwicklung wir bis heute all unsere Wohl- und Well-Tainment®-Gedanken sowie die unserer Gäste und Mitarbeiter legen dürfen.

2012 wuchs SATAMA auf ca. 50 Mitarbeiter an, und so wurde eine Sommersynergie für unser „winterlastiges“ Geschäft nötig. Der Spreewald zog uns in seinen Bann, und wir kauften den romantischen Landgasthof Zum grünen Strand der Spree mit seiner Spreewälder Privatbrauerei 1788 in Schlepzig. Es lag ein traumhafter Nebel über dem Heuschöber an unserem ersten wirklich ruhigen Abend dort – auch hier durften wir unsere Phantasie einbringen und bauten den idyllischen Standort 2016 zum SPREEWALDRESORT Seinerzeit aus. Sowohl verträumte Hochzeiten als auch sympathische Bikergruppen begeistern uns seitdem in dem verschlafenen Ort im märchenhaften Unterspreewald.

2018 dann, nach dem um uns wieder etwas Ruhe eingekehrt war, verliebten wir uns in das Ostufer des Scharmützelsees – vielleicht wegen seines Sonnenuntergangs – es erscheint beinahe unwirklich, wenn der rote Ball das Märkische Meer berührt. So erwarben

wir das „Haus mit dem blauen Dach“ in Diensdorf-Radlow und entwickeln es seitdem zum HOTEL-RESORT Märkisches Meer.

Mit ca. 220 Kollegen gingen wir 2020 in eine Zeit, die sich weder Mitarbeiter noch Unternehmer wünschen – Lockdown ist nichts für ruhelose Gemüter wie uns! Und so machten wir uns auf in ein wunderbares Bundesland und erkundeten Sachsen. 2021 kauften wir das Schloss Wolfsbrunn in Hartenstein im Erzgebirge – ein über 110 Jahre altes Herrenhaus mit einem ca. 60.000 qm großen Schlosspark – ganz anders als alles, was bisher in der MeineZeit-Familie lebte. Mit seinen verwunschenen Geschichten entwickelt sich DAS WOLFSBRUNN seit dem immer weiter zu einem ganz besonderen Ort für Tagungen, Hochzeitswillige und Individualurlauber.

Im April 2025 übernahmen wir das zauberhafte Freilich am See – ein bayrisches Restaurant direkt am Scharmützelsee in Bad Saarow gelegen. Es verfügt über ein Restaurant mit ca. 90 Plätzen und eine große Terrasse sowie einen Bankettsaal und eine Hochzeitswiese für feierliche Veranstaltungen und Tagungen. Besonders freuen wir uns hier über den Gewinn der 17 neuen Mitarbeiter und natürlich über den unglaublichen Sonnenuntergang über dem See – schon wieder: das Ostufer! Der angrenzende Strand lädt nicht nur Bade- und Freizeitlustige zum Verweilen und Schlemmen ein.

Wir sind dankbar und froh, in all unserer Arbeit kreativ sein zu dürfen und gemeinsam mit unserem wunderbaren Team, welches inzwischen ca. 280 Mitarbeiter umfasst, für unsere Gäste den einen oder anderen Wohlfühlort zu schaffen und diesen mit Wärme und Frohsinn zu füllen. Es ist schön, dass Sie diesen Weg mit uns gemeinsam gehen.

Herzlichst

Ihre Susanne & Torsten Splanemann Du Chesne & Ihr René Kowatsch

VORSTÄNDE UND AUFSICHTSRATSVORSITZENDER DER MEINEZEIT HOTELS & RESORTS

Willkommen im Kneipp-Kurort Wendisch Rietz

SATAMA Sauna Resort & SPA am Scharmützelsee

SATAMA ist mehr als Sauna! Das weitläufige Parkgrundstück erstreckt sich entlang des südlichen Scharmützelseeufer. Mit Blick auf den See entspannen unsere Gäste auf den zahlreichen Liegeplätzen am Außenpool oder in den lauschigen kaminbeheizten Innenruhebereichen.

Nicht umsonst drückt SATAMA „der Hafen“ (finnisch) Sehnsucht nach Ruhe, Erholung, Genuss und Wohlbefinden aus. Zwischen den abwechslungsreichen Erlebnissen in den 10 verschiedenen Saunen und Dampfbädern genießt man Cocktails in der Theater-Bar sowie die leichte Kulinarik der SATAMA-Küche.

Für viele sind die atemberaubenden Aufguss-Shows im SATAMA-Theater das Highlight der Anlage. Andere Gäste ziehen diesem SATAMA Well-Tainment® die Relax-Aufgüsse in der Tuli®-Sauna, der Traumzauberbaude oder aber die traditionellen Rituale im Kotona vor. Die Sibirische Banja begeistert mit heißem Birkensud und fröhlichen Gesängen. Ganz nach jedermanns Geschmack – mancher lässt sich im SATAMA SPA massieren oder verbringt den Tag mit einem guten Buch in der haus-eigenen Bibliothek. Es ist fast egal, was man tut oder lässt im SATAMA – hier lebt Day-SPA der ganz besonderen Art. Lassen Sie los, und genießen Sie Berlins und Brandenburgs schönsten Saunapark!

SATAMA ist zertifiziertes aromatherapeutisches Aufguss-Zentrum. Wir führen unsere Aufgüsse ausschließlich mit Naturprodukten sowie ätherischen Ölen und Kräutern durch, welche eine unterstützende Wirkung auf den Körper und den Geist unserer Gäste haben.

Gerade im Sommer ist der grüne, luftige Saunapark ein echter Geheimtipp. Mit seinen Terrassen und Liegewiesen, dem Pool und natürlich dem hauseigenen Zugang zum Scharmützelsee ist das SATAMA eine Oase der Erholung und Erfrischung.



Jetzt buchen.
www.satama-saunapark.de

Öffnungszeiten & Preise

SATAMA Sauna Resort & SPA am Scharmützelsee ist täglich von 9 Uhr bis 23 Uhr für Sie geöffnet. Am 24. Dezember öffnen wir von 9 Uhr bis 17 Uhr. Außerdem kommt es an Eventtagen zu Abweichungen der regulären Öffnungszeiten.

EINTRITTSPREISE (gültig ab 01.10.2025)

Montag – Freitag	47,90 Euro
Samstag und Feiertag ²	55,90 Euro
Sonntag	53,90 Euro

Kinderticket¹ (Kinder 4 bis 14 Jahre)

Montag – Freitag	20,90 Euro
Samstag, Sonntag & Feiertag ²	25,90 Euro

SPEZIAL-TARIFE

After-Work-Ticket (Mo bis Fr ab 16 Uhr, Event- & Feiertage ² , Zeitraum Happy Holiday Ticket ausgenommen)	33,90 Euro
---	------------

Last-Minute-Ticket (täglich ab 19 Uhr, an Eventnächten ab 15 Uhr, am 24. & 31.12. ab 13 – 17 Uhr)	29,90 Euro
--	------------

Lazy-Sunday-Ticket (Sonntag ab 15 Uhr)	37,90 Euro
--	------------

Special Holiday Ticket (ab 15.00 Uhr an ausgewählten Feiertagen)	37,90 Euro
--	------------

SATAMA Pantoffel-Tarif^{1**}	
Montag – Freitag	37,00 Euro
Samstag, Sonntag & Feiertag ²	45,00 Euro

Happy Holiday Ticket	
Erwachsene	55,90 Euro
Kinder (4 – 14 Jahre)	25,90 Euro
täglich vom 25.12.25 bis 05.01.26; Spezialtarife nach Verfügbarkeit	

LEIH- & KAUFARTIKEL

Bademantel (Leihgebühr)	7,00 Euro
Badetuch (Leihgebühr)	5,00 Euro
Badeschuhe	12,90 Euro

FRÜHSTÜCKSBUFFET

Erwachsene	23,90 Euro
Kinder	16,90 Euro
zzgl. und nur in Verbindung mit dem Saunaeintritt	

BRUNCH

Erwachsene	29,90 Euro
Kinder	18,00 Euro
zzgl. und nur in Verbindung mit dem Saunaeintritt	

SATAMA SAUNANÄCHTE	2025	2026
Preis pro Person inkl. Tageseintritt	69,90 Euro	79,90 Euro

Unsere nächsten Veranstaltungen
www.satama-saunapark.de



¹ Tagestickets von 9 - 23 Uhr | ² es gelten die Feiertage in Berlin & Brandenburg (Berlin: 8.3. Frauentag)

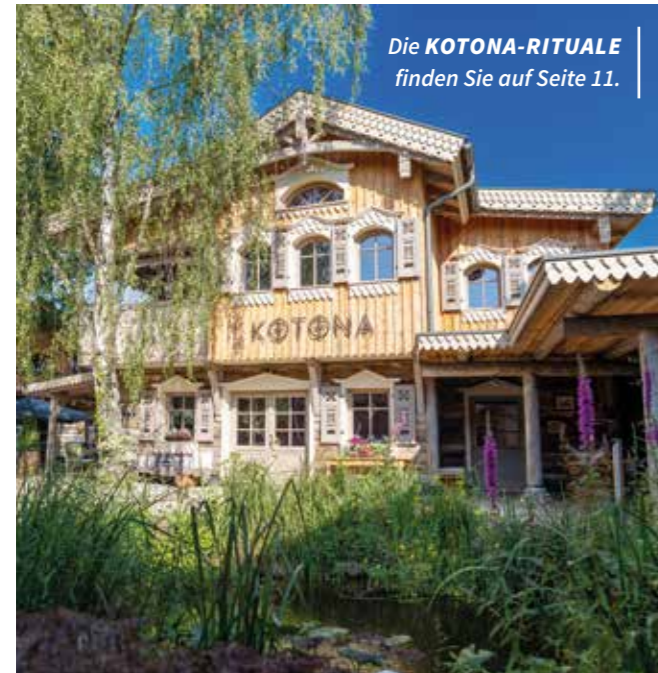
^{**} Spezialtarif für Übernachtungsgäste, die direkt im SATAMA gebucht haben. Gilt nicht für Buchungen über Drittanbieter!

Unsere Saunen

Acht Themen-Saunen und drei Dampfbäder

DAS SATAMA-THEATER | 85 °C

In unserer größten Sauna öffnet sich zu ganz besonderen Show-Aufgüssen der Vorhang für Sie. Erleben Sie SATAMA Well-Tainment®, und lassen Sie sich überraschen von Aufgusstechniken verbunden mit schauspielerischem Geschick und dem Einfallsreichtum unserer Aufgussmeister. Gehen Sie auf die Reise mit „Red Velvet“ oder finden Sie das Glück bei „Show Me What You Got“, den prämierten Shows der Deutschen Aufgussmeister 2025. In jedem Fall sind es große Emotionen, die hier auf die Schwitzbühne gebracht werden.



DAS KOTONA | 80 °C

Der neue Platz für unsere beliebten Banja-Rituale befindet sich im ersten Stock des SATAMA Kotona und ist nur exklusiv für unsere Gäste buchbar. Wie in unserer Sibirischen Banja wird hier ausschließlich mit frischem Birkensud aufgegossen. Ein eigener Dusch- und Ruhebereich sowie ein Hot Tube runden das Erlebnis des russischen Waschhauses ab und machen es zu etwas ganz Besonderem.

DIE TULI®-SAUNA | 90 °C

Aus mächtigen Kiefernstämmen wurde die sechseckige Tuli®-Sauna errichtet. Bei Temperaturen zwischen 80 °C und 90 °C ist das Saunaklima überraschend mild. Das Herzstück der Tuli® ist der gläserne Kamin in der Mitte, um den sich die geräumigen Bänke schmiegen.

DIE MAA®-SAUNA | 120 °C

Die Maa®-Sauna ist die heißeste und zugleich traditionellste Sauna im SATAMA. In die Erde eingelassen – und somit dem ursprünglichen Steinschwitzbad nachempfunden, duftet sie nach frischem Holz und erzeugt u. a. durch das prasselnde Kaminfeuer beheizt, Temperaturen von bis zu 120 °C. Die absolute Trockenheit garantiert einen einzigartigen Saunagenuss.



DIE TRAUMZAUBERBAUDE | 85 °C

Ein ganz besonderer Stern am SATAMA Well-Tainment® Himmel! Wir haben ein Fleckchen im Saunapark entdeckt, das wie geschaffen ist für die SATAMA Traumzauberbaude. Die Sauna mit einer Temperatur von ca. 80 °C im Hexenhaus-Stil mit Schleppdach und kleinen Fensterlädchen ergänzt nicht nur als besonderes Gebäude das Ensemble des SATAMA, sondern möchte auch mit eigenem Aufguss-Konzept – weniger Show, mehr Märchenträume – vor allem die Ruhesuchenden einfangen.

DAS GRADIERWERK & DAS RÖMISCHE DAMPFBAD | 50 °C

Das Gradierwerk ist eine Art Dampfbad mit Salineneffekt. Durch eine mit Schwarzdorn gefüllte Wand fließt Sole bei einer Temperatur von ca. 50 °C.

Das römische Dampfbad ist in rotem Marmor gehalten und hat eine Lufttemperatur von ca. 50 °C. Durch die aromatische Bedampfung liegt die Luftfeuchtigkeit hier bei fast 100%. Genießen Sie die orientalische Atmosphäre!

DIE TIROLER STUBENSAUNA | 50 °C

Wärmen Sie sich am gemütlichen Kachelofen der ca. 50 °C warmen Tiroler Stubensauna und lassen Sie sich in alpenländische Stimmung versetzen. Die Aufgussautomatik erfüllt die Sauna stetig mit feuchter Luft und verschafft ihr damit den Charakter eines gemütlichen Feuchtraumbades mit würzigem Kräuterduft.

DIE STOLLNSAUNA | 75 °C

Glück Auf – erleben Sie Bergwerksstimmung in unserer Stollensauna! Mit leuchtenden Salzsteinen aus dem Himalaya-Gebirge versehen, lädt sie zu urig entspannenden Momenten ein. Bei ca. 70 °C heizt Ihnen hier der „Steiger“ ein und zelebriert zum Beispiel das Bergmannsritual mit einem Salzpeeling für streichelzarte Haut.

DIE SIBIRISCHE BANJA | 70 °C

Aus dem tiefsten Sibirien kommt eine der traditionsreichsten Saunen: die Sibirische Banja. Sie trägt hauptsächlich zur Reinigung und Verjüngung bei. Durch das Einweichen von mit Hanf gebundenem Birkenreisig – dem sogenannten Wenik – entsteht ein Aufgusswasser mit intensivem Birkenaroma.





Nach Hause kommen – DAS Kotona

Unsere beliebten Banja-Rituale für Sie neu aufgelegt.

Unsere Sibirische Banja (2004-2023) hat das SATAMA ganz besonders geprägt. Sie war Ort für Geselligkeit, Zusammenkommen, Kennenlernen und Geburtsort unseres Show-Aufgusses, wie wir ihn heute kennen. Mancher meint, hier sogar ein Stück Heimat im Sinne von Heimkommen zu fühlen. Uns jedenfalls ging es oft so, weshalb wir – auch, um das alte Gebäude zu ehren und in Erinnerung zu halten – das neue Holzhaus SATAMA „Kotona“ (finn. zu Hause) getauft haben.

Eine besondere Freude ist es uns, dass wir alle wiederverwertbaren Holzteile aus unserer alten Banja upcyclen und wiederverwenden konnten. Sie finden sich unter anderem in der Fassade und in dem kleinen Schwitzraum des Kotona wieder.

SATAMA „Kotona“ beherbergt nicht nur nordische Tradition, es gibt auch unserem Banjaritual ein neues Reich im Obergeschoss samt eines Badezubers und Ruhemöglichkeiten in der Freiluft-Loggia.

Parterre erleben Sie neben der gewohnten Faulenzer-Ecke unseren beliebten Holzbackofen und eine urig eingerichtete Kapakka (finn. Kneipe), die ein kleines Stück SATAMA-Geschichte erzählt.

Wie in jedem Zuhause gibt es hier saisonal eine freundliche Selbstbedienung. Sie müssen aber nicht bis in die Küche gehen. An unserem „Fenster-Tresen“ können Sie Ihre Bestellung aufgeben und gleich mitnehmen.

SCHNUPPER-RITUAL IM KOTONA »Kleiner Waschtag«

4 bis 12 Personen | Dauer des Rituals: 60 Minuten

Gegenseitiges Abschlagen mit Weniki

inklusive: Wodka | Aufguss | Honig-Lavendel-Creme-Peeling | Tee aus dem Samowar

24,90 Euro pro Person*

Erleben Sie die Kunst der Wenik-Massage!

Genießen Sie die Atmosphäre in und um unser SATAMA-Kotona herum. Erleben Sie die waschechte Tradition eines klassischen Banja-Rituals mit frischen Weniki oder zum Beispiel ein lebendiges Miteinander mit Ihren „Klatschweibern“.

Bei den folgenden Ritualen werden Sie von einem Banjiki bzw. Pirts-Sáma begleitet und abgeschlagen.

NEU! KOTONA MEETS „LETLAND PIRTS“

1 Person | Dauer des Rituals: 60 Minuten

inklusive: Teeritual zur Begrüßung | Rauchzeremonie & Kräuter-Aufguss | Pirtsregen & sanfte Massagen mit verschiedenen Vihta aus Birke, Eiche & Eukalyptus durch den Pirts-Sáma | Nachruhezit | Reflexionsgespräch

85,00 Euro pro Person*

KOSAKENRITUAL

4 bis 12 Personen

Dauer des Rituals: 60 Minuten

inklusive: Wodka | Aufguss | Abschlagen durch den Banjiki | Honig-Lavendel-Creme-Peeling | Tee aus dem Samowar | Borschtsch, Brot & Schmalz in der Kapakka

46,00 Euro pro Person*

KARELISCHES DURCHEINANDER

max. 10 Personen

Dauer des Rituals: 60 Minuten

inklusive: Blaubeer-Likör | Aufguss | Abschlagen durch den Banjiki | Honig-Lavendel-Creme-Peeling | Karelisches Durcheinander (finn. Gulasch) & heißer Blaubeerpunsch in der Kapakka

49,00 Euro pro Person*

* alle Preise zuzüglich Tageseintritt

MÄNNERTAG

»Wecke das SISU in dir...«

4 bis 12 Pers. | Dauer des Rituals: 60 Minuten

inklusive: Wodka | Aufguss | Honig-Lavendel-Creme-Peeling | Abschlagen durch den Banjiki | Tee aus dem Samowar | KOTONA Hausbräu & rustikale Brotzeit in der Kapakka

45,00 Euro pro Person*

ZARENITUAL

4 bis 12 Personen

Dauer des Rituals: 60 Minuten

inklusive: Wodka | Aufguss | Abschlagen durch den Banjiki | Honig-Lavendel-Creme-Peeling | Tee aus dem Samowar | Lachs mit Kaviar | Blini mit Honig & warmen Pflaumen, Wareniki (vegetarische Teigtaschen), köstliche Pelmeni und frisch gebackenes Brot mit Schmalz in der Kapakka

54,00 Euro pro Person*

KLATSCHWEIBER

4 bis 10 Personen

Dauer des Rituals: 90 Minuten

inklusive: Blaubeer-Likör | Aufguss | Abschlagen durch den Banjiki | Honig-Lavendel-Creme-Peeling | Tee aus dem Samowar | Piroggi „Skandinavisches Gebäck“ (süß & herzhaft) | Blabär-Sprizz

59,00 Euro pro Person*

KOTONA »EXCLUSIV«

Einen ganzen SATAMA-Tag (10 – 22 Uhr) können Sie mit bis zu 10 Personen unsere Kotona-Loggia exklusiv nutzen.

Nach einer Einweisung und einem Aufguss mit Abschlagen durch unseren Banjiki genießen Sie ganz privat einen Wodka, ein Peeling, Tee aus dem Samowar, eine Flasche Prosecco und den Hot Tub mit einem ungestörten Ausblick über unseren Saunagarten und den Scharmützelsee.

800,00 Euro*

TATAREN-HUTESSEN

ab 4 Personen

Im Banja-Garten erwartet Sie ein zünftig gedeckter Tisch mit einem großen Eisenhut, welchen wir in seiner Krempe mit herzhafter Suppe und Gemüse füllen. Ganz nach Belieben legen Sie das von uns vorbereitete Fleisch (Rind, Schwein & Huhn) auf den heißen Hut und lassen es nach Ihren Wünschen brutzeln. Dazu reichen wir Salat, hausgemachte Dips, Bauernkartoffeln mit Spreewälder Sahnequark und frisch gebackenes Brot. Genießen Sie ein unvergessliches kulinarisches Highlight in geselliger Runde, zu welchem wir Ihnen Kotona-Bräu sowie Wasser und Tee aus dem russischen Samowar reichen.

42,00 Euro pro Person*

Für die Nutzung unseres Hot Tub entstehen weitere Kosten von einmalig 139,00 Euro (bei Kotona »Exclusiv« bereits inkludiert). Dieser kann auf Wunsch dazu gebucht werden.

SATAMA SPA

sanus per aquam

Lassen Sie sich verwöhnen von wohltuenden Behandlungen im SATAMA Bäderhaus. Bringen Sie in diesen gemütlichen Räumen Ihren Körper und Ihre Seele in Einklang mit entspannenden Massagen, sanften Körperbehandlungen, wohltuenden Bädern und Ihrem Hauttyp entsprechender Kosmetik.

Um unseren SPA-Bereich genießen zu können, ist es nicht erforderlich, Saunagast zu sein. Sie können hier auch gern als externer Gast in den Genuss unserer Anwendungen kommen. Um all Ihren Wünschen nachkommen zu können, empfehlen wir Ihnen, Ihre Behandlungstermine im Vorfeld zu vereinbaren.

SATAMA-Tipp: Book it yourself!

Sie können Ihren Wunsch-Termin für Ihre Anwendung ganz bequem online buchen! Dazu den SATAMA Shop (shop.satama-saunapark.de) aufrufen, unter dem Punkt „Anwendungen buchen“ Ihre Wunsch-Anwendung suchen, Datum und Tageszeit auswählen und Termin sichern!

Außerdem können Sie unter Tel. 03 36 79 - 7 58 99 00, per E-Mail an satama@meinezeit-hotels.de oder auch gern persönlich in unserer Leuchtturm-Rezeption Termine reservieren. Sollten Sie einen Termin einmal nicht wahrnehmen können, bitten wir 24 Stunden vorher um Ihre Stornierung. Anderenfalls behalten wir uns vor, Ihnen 80 % des Anwendungspreises in Rechnung zu stellen.



GESICHTSKOSMETIK

Anti-Aging CELLTRESOR
ca. 100 Min. 140,00 Euro

Herrenkosmetik „ManAge your skin“
ca. 70 Min. 98,00 Euro

Exklusivgesichtskosmetik
ca. 90 Min. 126,00 Euro

Intensivgesichtskosmetik
ca. 70 Min. 98,00 Euro

Basisgesichtskosmetik
ca. 45 Min. 67,00 Euro

All-Inclusive Kosmetik
ca. 85 Min. 117,00 Euro

Augenbrauenkorrektur 19,00 Euro

Augenbrauen färben 14,00 Euro

Wimpern färben 19,00 Euro

Wimpernlifting ca. 50 Min. 69,00 Euro

MANIKÜRE

klein ca. 40 Min. 56,00 Euro
groß ca. 60 Min. 84,00 Euro

PEDIKÜRE
inkl. Nagellack ca. 50 Min. 69,00 Euro

LACKIEREN
Fuß- oder Fingernägel 15,00 Euro

HAARENTFERNUNG
Waxing
Oberlippe ca. 10 Min. 14,00 Euro

PEELINGS ca. 20 Min. 30,00 Euro

Die intensiven Ganzkörperpeelings lösen abgestorbene Hautschüppchen und versorgen die Haut mit Mineralien und Nährstoffen.

Ganzkörper-Meersalzpeeling
Exotik-Peeling
Lavendel-Provence-Peeling
Aroma-Peeling „Afrika“
Zucker-Peeling „Asia“
Aroma-Peeling „Alpenglühn“

KÖRPERPACKUNGEN ca. 30 Min. 46,00 Euro

Beruhigende und intensiv pflegende Wirkstoffe zaubern eine streichelzarte Haut, regenerieren sie und schenken neue Kraft und Vitalität.

Ganzkörperpackung „Afrika“
Ganzkörperpackung „Asia“
Ganzkörperpackung „Alpenglühn“
Aloe-Vera-Packung
Hautschmeichler-Packung



STREICHMASSAGE

ca. 10 Min. 15,00 Euro

AROMA-THERAPIE-MASSAGE

Teilkörper Schulter | Nacken | Rücken

ca. 30 Min. 46,00 Euro

Ganzkörpermassage

ca. 65 Min. 98,00 Euro

Großmassage ca. 80 Min. 127,00 Euro

HAND- ODER FUSSMASSAGE

ca. 15 Min. 23,00 Euro

FUSSREFLEXZONENMASSAGE

ca. 45 Min. 68,00 Euro

KÖRPERBEHANDLUNGEN

AROMA-REISEN

Unsere Aroma-Reisen sind immer ein Pflegeerlebnis und vereinen ein Körperpeeling mit einer Körperpackung sowie einer Streichmassage oder einer Ganzkörpermassage.

Aroma-Reise „Asia“

Aroma-Reise „Afrika“

Aroma-Reise „Alpenglühn“

Kleine Aroma-Reise

ca. 60 Min. 93,00 Euro

Große Aroma-Reise

ca. 110 Min. 165,00 Euro

THALASSO-ALGENBEHANDLUNG

ca. 60 Min. 93,00 Euro

BÄDER

Wellnessbad „für mich“

ca. 25 Min. 37,00 Euro

Wellnessbad „für uns“*

ca. 25 Min. 69,00 Euro

* Bad für Zwei in der Paarwanne der Private Suite

- Schokoladen-Milchbad mit Mandelöl

- Honig-Lavendel-Kräuterbad mit Jojobaöl

- Rosenölbad mit Kokosmilch & Blütenzauber

- Milch-Honigbad mit Nachtkerzenöl

- Spreewälder Bierbad mit dunklem Schlepziger Frischbier, dazu ein Bier aus der hauseigenen Brauerei

- Gebirgszauber-Kräuterbad mit einer Komposition aus ätherischen Ölen

SATAMA FAMILY

Die nachfolgenden Anwendungen haben wir gemeinsam mit Jungen und Mädchen im Teenie-Alter entwickelt. Diese hatten vor allem den Wunsch, sich in unserem SATAMA SPA-Bereich wohlfühlen und ihre Haut zu pflegen.

Spezialkosmetik bei Akne & unreiner Haut

Gegen unreine und zu Akne neigende Haut zielt diese Kosmetik darauf ab, verstopfte Poren, Mitesser und Hautunreinheiten tiefenwirksam zu klären und das Hautbild sichtbar zu verbessern.

ca. 70 Min. 98,00 Euro

Schnelle Frische für junge Haut

Diese sanfte Behandlung ist ideal, um unsere Kosmetik kennenzulernen und Ihrer

Haut eine kleine Auszeit zu gönnen. Ideal für Einsteiger oder als kurze Verwöhneinheit zwischendurch.

ca. 30 Min. 45,00 Euro

SATAMA PRÄNATAL - FÜR DIE WERDENDE MAMA

Feuchtigkeitsspendendes und vitalisierendes Traubenkernpeeling, wohltuende Fuß- und Knöchelmassage mit fruchtigem Orangenöl, entspannendes Sahne-Honig-Bad mit Mandel-Olivenöl und eine sanfte Schulter-Nacken-Massage.

ca. 80 Min. 119,00 Euro

SATAMA KINDER-SPA

Kinder sind herzlich willkommen im SATAMA! Fruchtiger Vitamin-Cocktail zur Einstimmung, Milch-Honig-Bad mit Mandelöl, kleine Klangschalenmassage mit einem warmen Öl nach Wahl und eine kleine Überraschung für zu Hause.

ca. 60 Min. 89,00 Euro

Das SATAMA Pränatal kann gern mit dem SATAMA Kinder-SPA gemeinsam in der Private Suite durchgeführt werden, so dass die werdende Mama und das „große“ Geschwister-Kind die Zeit gemeinsam genießen können.

RASULBAD

Tauchen Sie ein in den „Kleinen Orient“ und genießen Sie die traditionellen Rituale. Während Sie unter'm Sternenhimmel bei orientalischen Düften schwitzen, reinigen Sie Ihre Haut mit vier unterschiedlichen Schlämmen.

Rasulbad „Kleiner Orient“

buchbar für bis zu 4 Personen

ca. 50 Min. 69,00 Euro p.P.

Orientalisches „Sultans-Ritual“

buchbar für bis zu 2 Personen

ca. 60 Min. 92,00 Euro p.P.

Sweet & Soft ca. 60 Min. 92,00 Euro p.P.

„Weiber“-Wellness

buchbar für bis zu 4 Personen

für 3 – 4 Damen ca. 3 Std. 159,00 Euro p.P.

für 2 Damen ca. 2 Std. 179,00 Euro p.P.

Mädels-Day „Wellness“

buchbar ab 9 Mädels 1 Tag 129,00 Euro p.P.



AYURVEDA-MASSAGEN

Arkaya-Deepa ca. 60 Min. 93,00 Euro

Arkaya-Rücken ca. 25 Min. 49,00 Euro

Abhyanga ca. 60 Min. 93,00 Euro

Abhyanga-Rücken ca. 25 Min. 49,00 Euro

Abhyanga Shanti-Großmassage ca. 80 Min. 122,00 Euro

Mukabhyanga ca. 35 Min. 53,00 Euro

Padabhyanga ca. 35 Min. 53,00 Euro

Hopi-Ohrkerzenbehandlung mit ayurvedischer Massage

ca. 55 Min. 93,00 Euro

GESICHTSMASSAGE

ca. 20 Min. 30,00 Euro

KLASSISCHE MASSAGE

Schulter | Nacken ca. 15 Min. 24,00 Euro

Teilkörper Schulter | Nacken | Rücken

ca. 25 Min. 44,00 Euro

Ganzkörper ca. 60 Min. 93,00 Euro

Großmassage ca. 80 Min. 122,00 Euro

FITNESSMASSAGE

Teilkörper Beine, Arme o. Oberkörper

ca. 20 Min. 31,00 Euro

Ganzkörper Rücken & Beine o. Rücken & Arme

ca. 40 Min. 61,00 Euro

ENERGIEMASSAGEN

Lomi Lomi – hawaiianische Großmassage ca. 90 Min. 135,00 Euro

Tibetische Klangschalenmassage ca. 60 Min. 93,00 Euro

Hot-Stone-Energie-Großmassage ca. 80 Min. 120,00 Euro

Pantai-Luar-Ganzkörpermassage ca. 70 Min. 122,00 Euro

ENTSPANNUNGSMASSAGE

Teilkörper Schulter | Nacken | Rücken

ca. 25 Min. 44,00 Euro

Ganzkörper ca. 60 Min. 93,00 Euro

Großmassage ca. 80 Min. 122,00 Euro

SATAMA PRIVATE SUITE

Alle Packages enthalten den Tageseintritt, Bademantel, Saunatücher, Badeschuhe für Zwei. Für den Fall, dass Sie Bademantel, Saunatuch und Badeschuhe nicht bei uns leihen, sparen Sie **36,00 Euro pro Package**.

SATAMA Leuchtf Feuer

Ganzkörper-Meersalzpeeling, Milch-Honigbad mit Nachtkerzenöl, Teilkörpermassage mit Zitronen-Aroma-Öl
ca. 2,5 Std. 367,00 Euro für 2 Personen

SATAMA Sommerwiese

Lavendel-Provence-Peeling, Honig-Lavendel-Kräuterbad mit Jojobaöl, Mandelöl-Ganzkörpermassage
ca. 3 Std. 449,00 Euro für 2 Personen

SATAMA Rosenblütenzauber

Rosenpeeling, Rosenölbad mit Kokosmilch und Blütenzauber, Hot-Stone-Großmassage
ca. 3 Std. 499,00 Euro für 2 Personen

SATAMA Ayurvedareise

Milch-Honigbad - verfeinert mit Süßholzwurzel, Arkaya Deepa Massage, Gesicht- und Fußmassage
ca. 3 Std. 494,00 Euro für 2 Personen

Bei Übernachtungen in den SATAMA-Lodges inkl. Tageseintritt SATAMA, reduziert sich der Preis pro Package um 65,00 Euro!

SPA-PACKAGES

Alle Packages enthalten den Tageseintritt, einen Vitamincocktail, Bademantel, Saunatücher, Badeschuhe. Für den Fall, dass Sie Bademantel, Saunatuch und Badeschuhe nicht bei uns leihen, sparen Sie **18,00 Euro pro Package**.

SATAMA Klein & Fein | Massage

Teilkörpermassage
113,00 Euro pro Person

SATAMA Klein & Fein | Kosmetik

Basisgesichtskosmetik
133,00 Euro pro Person

SATAMA Relax | Massage

Ganzkörpermassage
157,00 Euro pro Person

SATAMA Relax | Kosmetik

Intensivgesichtskosmetik
167,00 Euro pro Person

SATAMA Orient

Rasul „Kleiner Orient“, Entspannungszeit bei Obst und Tee
135,00 Euro pro Person

Bei Übernachtungen in den SATAMA-Lodges inkl. Tageseintritt SATAMA, reduziert sich der Preis pro Package um 32,00 Euro!

SATAMA Rosengarten

Rosenpeeling, Teilkörpermassage, Rosenölbad mit Kokosmilch und Blütenzauber
173,00 Euro pro Person

SATAMA Man Relax

Aroma-Peeling „Alpenglüh“, Mukabhyanga
148,00 Euro pro Person

SATAMA Typisch Mann

Herrenkosmetik „ManAge your skin“, kleine Pediküre
212,00 Euro pro Person

SATAMA Schön & Gut

Ganzkörpermassage, Intensivgesichtskosmetik
249,00 Euro pro Person

SATAMA Ayurveda von Kopf bis Fuß

Abhyanga- oder Arkaya Deepa-Großmassage, ayurvedisches Fußbad mit Tridosha-Öl und Peeling
199,00 Euro pro Person

SATAMA Meereskraft

Ganzkörper-Meersalzpeeling, Ganzkörper-Thalasso-Packung, Ganzkörpermassage mit Vita-Ocean-Lotion
229,00 Euro pro Person



Die „Rundum Sorglos-Auszeit“

SATAMA Wellnessurlaub & Premium-Pakete

Sie übernachten in den direkt am See gelegenen SATAMA-Lodges, nur 200 m vom SATAMA Sauna Resort & SPA am Scharmützelsee entfernt. Für Ihren Aufenthalt im Saunapark haben wir für Sie leihweise einen Bademantel, Handtücher und Badeschuhe bereitgelegt. Unsere Gäste der Lodges bekommen einen reichhaltigen Frühstückskorb frei Haus geliefert oder frühstücken im SATAMA Kamin-Restaurant.

Alle Preise beziehen sich auf das 2-Zimmer-Appartement in den SATAMA Lodges. Gegen einen Aufpreis ist ein Upgrade in eine höhere Zimmerkategorie möglich. Die folgenden Beispiele für SATAMA Packages können Sie ganzjährig buchen. Gern beraten wir Sie natürlich auch über Ihr ganz persönliches Wohlfühlangebot.

Alle Sorglos-Auszeiten finden Sie
www.satama-saunapark.de



SATAMAs „Bed & Schwitz“

Sie übernachten in den SATAMA Lodges und erholen sich am Anreise- & Abreisetag im SATAMA Sauna Resort & SPA. Am Abreisetag frühstücken Sie ausgiebig in unserem SATAMA Kamin-Restaurant. Zur Begrüßung steht eine Flasche Sekt auf Ihrem Zimmer für Sie bereit.

Doppelnutzung: ab 344,00 Euro

SATAMAs Wellnessurlaub „Für Genießer“

Tag 1: Tageseintritt SATAMA, Aroma-Therapie-Ganzkörpermassage, Spezialität vom Küchenchef, Übernachtung in unseren SATAMA-Lodges

Tag 2: Tageseintritt SATAMA, Frühstück oder Sonntagsbrunch im SATAMA Kamin-Restaurant, Körperanwendung Refresh (Ganzkörper-Meersalzpeeling, Quarkpackung mit Jojobaöl und Honig, Streichmassage), Basisgesichtskosmetik

Doppelnutzung: ab 946,00 Euro



**inklusive
SATAMA-Tageseintritt***

Gut zu wissen!
inkludierter Tageseintritt im SATAMA an allen Tagen, außer am Abreisetag*

Besondere Mindestaufenthalte
29.12. – 01.01. sowie an allen Feiertagen in Brandenburg gilt ein Mindestaufenthalt von 3 Nächten, an den Wochenenden von 2 Nächten

Preisauflagen
Frühstückskorb 13,00 Euro p.P.
Frühstückskorb mit Sekt 18,00 Euro p.P.

**am 24.12. 9.00 bis 17.00 Uhr geöffnet, am 31.12. endet der reguläre Eintritt um 17.00 Uhr, am 24.12. & 31.12. ist der Tageseintritt bei den Übernachtungen nicht inklusive, an Eventtagen Aufpreis möglich*

Buchungen & Preise unter:
**Tel. 03 36 79 - 7 58 99 00 oder
www.satama-saunapark.de/
ubernachtung**



SATAMA Lodges Ferienappartements

Die SATAMA Lodges Ferienappartements befinden sich direkt am Ufer des Scharmützelsees am Strand von Wendisch Rietz - nur 5 Gehminuten vom Saunapark entfernt. Liebevoll gestaltete Zimmer mit modernen Boxspringbetten versprechen erholsamen Urlaub in lauschiger Atmosphäre.

1-Zimmer-Appartement für 2 Personen
Sie haben die Wahl zwischen 30 m² großen Appartements im skandinavischen und im mediterranen Stil. Alle 1-Zimmer-Appartements verfügen über einen kombinierten Wohn-Schlafraum mit Küchenzeile.

2-Zimmer-Appartement für 2 Personen
Exklusives 30 m² großes Appartement verfügt über einen getrennten Schlaf- und Wohnbereich mit Küchenzeile.

2-Zimmer-Kuschelsuite für 2 Personen
Exklusives 30 m² großes Appartement mit getrenntem Wohn- und Schlafzimmer. Zum Teil mit offenem Bad zum Schlafzimmer.

3-Zimmer-Appartement für 4 Personen
Das Appartement ist ca. 60 m² groß. Es verfügt über ein Wohnzimmer mit Küche und Balkon, 2 getrennte Schlafzimmer, Bad mit Dusche oder Wanne, eine Aufbettung für 2 weitere Personen ist möglich.

SATAMA Ferienhäuser

Skandinavische Gедiegenheit direkt am Ufer des Scharmützelsees

Die SATAMA Ferienhäuser befinden sich zumeist in erster Lage direkt am Scharmützelsee – zwei Gehminuten vom SATAMA Sauna Resort & SPA entfernt.* Sie sind im skandinavischen Holzbaustil errichtet und hochwertig eingerichtet. Großräumige Terrassen erstrecken sich in Richtung Wasser und laden zum Entspannen, Feiern oder auch Angeln ein. Die Häuser sind mit 2, 3 bzw. 4 Schlafzimmern sowie

einem Wohnzimmer mit offener Küche und Kaminofen ausgestattet. Sie verfügen über ein großes Bad zum Teil mit Badewanne und Sauna im EG sowie im Haus 6 + 2 und 8 + 2 über ein weiteres Bad mit Dusche im OG. Die + 2 steht für eine Couch mit 2 Aufbettungsmöglichkeiten auf der Empore. Das „WT“ steht für Wasserterrasse, über welche einige der SATAMA Ferienhäuser verfügen.

** Tageseintritt SATAMA NICHT inkludiert ** Spezialtarif für Übernachtungsgäste, die direkt im SATAMA gebucht haben. Gilt nicht für Buchungen über Drittanbieter!*

Schnupper-Angebot

für unsere »Neuzugänge«
Ferienhäuser Gaja & Cale

für 6 Personen
Anreise: Sonntag bis Mittwoch
inklusive:
Bettwäsche & Handtücher, Strom/Gas,
Wasser, Holzkorb & Endreinigung

245,00 Euro pro Nacht
(buchbar für 2 Nächte)

Buchungen & Preise unter:
**Tel. 03 36 79 - 7 58 99 00 oder
www.satama-saunapark.de/
ubernachtung**



*Pantoffel-Tarif***

TAGESEINTRITT SATAMA
Mo-Fr 37 Euro | Sa, So & Feiertag 45 Euro



Ahoi an unserem Lieblingssee

Das HOTEL-RESORT Märkisches Meer

Direkt am Ufer des Sees gelegen, besticht das HOTEL-RESORT Märkisches Meer mit dem Blick auf einen Sonnenuntergang, wie wir ihn anderswo nur selten erleben dürfen. So sind auch wir von diesem wunderbaren Ort verzaubert worden.

Die 8.000 qm große Hotelanlage eingerahmt von viel Grün liegt direkt am Ostufer des Scharmützelsees, angrenzend an den beliebten Kurort Bad Saarow. Die 44 Zimmer und Suiten verschiedener Kategorien befinden sich zur Land- oder zur Seeseite, teilweise mit Balkon oder Terrasse.

Das Restaurant THEO'S mit herrlichem Blick auf den See verwöhnt seine Gäste mit modernem Ambiente und einer erlesenen Küche. Die Skipper-Bar lädt am Abend vor dem Kamin zum Verweilen

ein. An heißen Sommertagen weht auf der mediterran gestalteten Panorama-Seeterrasse ein angenehmes Lüftchen, und im Winter genießt man lauschige Stunden im Wintergarten mit Blick auf das verschneite Märkische Meer.

Das Meeres-SPA empfängt Sie mit einem Indoorpool, der durch die großen Panoramafenster einen ungetrübten Blick auf den See bietet. Der Saunabereich mit drei Saunen und kuscheligen Ruheoasen überzeugt Wellnessfans genauso, wie das breite Spektrum an Massagen und Anwendungen. Ein neu gestalteter Fitnessraum sowie der private Seezugang mit Strand und Liegewiese machen jeden Wellnesstag zu einem Wohlfühlerlebnis. Auch Nicht-Hotelgäste können sich nach vorheriger Anfrage und Terminvereinbarung im Day-SPA verwöhnen lassen.



Jetzt buchen.
www.maerkischesmeer.de



»SATAMA Special«

Exklusiv für Hausgäste im Märkischen Meer!

TAGESEINTRITT SATAMA

Mo-Fr 29 Euro | Sa, So & Feiertag 35 Euro

Schlafen Sie schön!

Übernachten am Scharmützelsee

CHECK-IN & CHECK-OUT

Checken Sie entspannt zwischen 15 und 22 Uhr an unserer Rezeption ein. Ein Check-Out ist am Abreisetag bis 11 Uhr möglich.

AUFBETTUNG

Aufbettungen sind in vielen Suiten, in einigen Doppel- sowie in den Familienzimmern möglich. Inklusive des Frühstücks kostet die Aufbettung 4-14 Jahre 60,00 Euro und ab 15 Jahre 80,00 Euro pro Person & Nacht. Das Zustellen eines Babybettes kostet 15,00 Euro pro Nacht und ist in vereinzelter Zimmer auf Anfrage möglich.

FRÜHSTÜCK

Unser Frühstücksbuffet ist im Zimmerpreis inkludiert und steht Ihnen täglich von 7 bis 10.30 Uhr im Restaurant zur Verfügung. Für 27,50 Euro pro Person heißen wir gern auch externe Gäste zum umfangreichen Frühstücksbuffet herzlich willkommen.

HALBPENSION

Unseren Hotelgästen bieten wir ein 3-Gang-Menü im Rahmen der Halbpension an. Dieses kostet 42,00 Euro pro Person und bietet neben einer Vor- und Nachspeise einen Hauptgang zur Wahl.

DOPPELZIMMER MIT VERBINDUNGSTÜR

Verschiedene Doppelzimmer lassen sich durch eine Verbindungstür auch als „Familienzimmer“ nutzen. Dabei addieren sich die jeweiligen Zimmerpreise.

MINDESTAUFENTHALTE

An den Wochenenden gilt ein Mindestaufenthalt von 2 Nächten. An Feiertagen sind mindestens 3 Nächte vorgesehen. An Weihnachten und Silvester ist nur die Buchung der entsprechenden Arrangements möglich.



Schönste Vielfalt

Meeres-Arrangements

GANZJÄHRIG

EIN HAUCH VON SPREEWALD AM MÄRKISCHEN MEER

3 ÜN im DZ mit Frühstück und 1 Flasche Sekt

- 3-Gang-Menü im Restaurant an zwei Abenden
- Fondue-Abend im Restaurant an einem Abend
- Spreewälder Bierbad in der Paarwanne inkl. einer Bierspezialität aus der hauseigenen Spreewälder Privatbrauerei 1788
- Kahnfahrt vom Hafen des SPREEWALDRESORTS Seinerzeit in Schlepzig durch den Unterspreewald (eigene Anreise nach Schlepzig erforderlich)

2 Personen im DZ ab 776,00 Euro

SATAMA WELLTAINMENT® AM MÄRKISCHEN MEER

2 ÜN im DZ mit Frühstück und 1 Flasche Sekt

- 3-Gang-Menü im Restaurant an beiden Abenden
- 1x Tageseintritt ins SATAMA
- 1x Rasulbad „Kleiner Orient“ und 1x Basisgesichtskosmetik im SATAMA SPA
- Shuttleservice zum SATAMA und zurück

2 Personen im DZ ab 830,00 Euro

SKIP & SCHWITZ AM MÄRKISCHEN MEER

2 ÜN im DZ mit Frühstück und 1 Flasche Sekt

- 1x Tageseintritt ins SATAMA
- Shuttleservice mit dem Auto/Boot* zum SATAMA und zurück

2 Personen im DZ ab 438,00 Euro

SAISONAL

RADELN AM MÄRKISCHEN MEER

2 ÜN im DZ mit Frühstück und 1 Flasche Sekt

- 3-Gang-Menü im Restaurant an beiden Abenden
- Fahrrad für einen Tag inkl. Radlerkarte pro Zimmer
- Lunchpaket für ein Picknick am See

2 Personen im DZ ab 558,00 Euro

WOHLFÜHLEN AM MÄRKISCHEN MEER

2 ÜN im DZ mit Frühstück und 1 Flasche Sekt

- 3-Gang-Menü im Restaurant an beiden Abenden
- Bootstour* über den See mit Prosecco und Snack

2 Personen im DZ ab 584,00 Euro

FIT UND AKTIV AM MÄRKISCHEN MEER

3 ÜN im DZ mit Frühstück und 1 Flasche Sekt

- 3-Gang-Menü im Restaurant an zwei Abenden
- Fondue-Abend im Restaurant an einem Abend
- Tretboot für einen Tag
- Fahrrad für einen Tag inkl. Radlerkarte pro Zimmer
- Fitness-Lunchpaket für ein Picknick
- Kleine Brotzeit am Leuchtturm des SATAMA in Wendisch Rietz

2 Personen im DZ ab 828,00 Euro

TRÄUMEN AM MÄRKISCHEN MEER

2 ÜN im DZ mit Frühstück und 1 Flasche Sekt

- 1x romantisches Candlelight-Dinner
- Milch-Honig-Bad in der Paarwanne im Meeres-SPA dazu ein Glas Prosecco
- Bootstour* auf dem Scharmützelsee mit unserem hauseigenen Skipper, dazu gibt es Prosecco und einen kleinen Snack an Bord

2 Personen im DZ ab 632,00 Euro

*je nach Wetterlage, nicht exklusiv

Festtage genießen

Feiertags-Arrangements

WEIHNACHTEN 2025

3 ÜN im DZ mit Frühstück | 23. bis 26. Dezember 2025

23. Dezember: Weihnachtsempfang mit Winterprosecco an der Skipper-Bar, Fondue im Restaurant

24. Dezember: weihnachtliche Kaffeetafel, Fackelwanderung zum Schlosspark Bad Saarow, Weihnachtsbuffet mit Kartoffelsalat und Würstchen sowie Besuch des Weihnachtsmanns

25. Dezember: Weihnachtsmarkt auf der winterlich geschmückten Panoramaterrasse und 3-Gang-Weihnachtsmenü

2 Personen im DZ ab 1162,00 Euro

SILVESTER 2025

4 ÜN im DZ mit Frühstück | 28. Dezember 2025 bis 1. Januar 2026

28. Dezember: Sektempfang, Grünkohlessen am Abend

29. Dezember: Fackelwanderung zum Schlosspark Bad Saarow, Dreigangmenü am Abend

30. Dezember: Fondue am Abend

31. Dezember: Empfang mit Häppchen auf der Panoramaseeterasse, Silvesterfeier mit Galamenu, Feuerwerk und Mitternachtsbuffet

2 Personen im DZ ab 1682,00 Euro



Ruheoasen zum Relaxen

Entspannung im Meeres-SPA

Pure Wohlmomente erwarten Sie im Meeres-SPA. Im neu gestalteten Innenpool können Sie Bahnen schwimmen und lassen anschließend die Seele auf den gemütlichen Liegen mit Lounge-Charakter und Kuscheldecke baumeln. Dabei genießen Sie durch die Panorama-Glasfront den Blick auf den Scharmützelsee.

Der kürzlich liebevoll gestaltete Saunabereich überzeugt nicht nur den passionierten Saunagänger mit gediegenem Design und behaglichem Ambiente. Zwei Saunen und ein Dampfbad sowie moderne Fußbecken werden abgerundet von kuscheligen Ruheoasen und dem Blick auf das Märkische Meer.

Im Fitnessbereich, der Ihnen von 7.30 bis 22.00 Uhr zur Verfügung steht, finden Sie ein umfangreiches Angebot an modernen Sportgeräten.

Wir verwöhnen Sie gern auch mit unseren erlesenen Anwendungen. Ob Massagen, Peelings, Bäder und Packungen - unsere Therapeuten lassen Ihre Zeit im Meeres-SPA zu einer wundervollen Auszeit werden. Gern nehmen wir Ihre Terminwünsche an der Rezeption oder telefonisch entgegen. Sollten Sie einen Termin einmal nicht wahrnehmen können, bitten wir 24 Stunden vorher um Ihre Stornierung. Andernfalls behalten wir uns vor, Ihnen 80% der nicht in Anspruch genommenen Anwendungen in Rechnung zu stellen.



KÖRPERBEHANDLUNGEN

Fruit & Soft

Exotic-Peeling mit Orangenöl, feuchtigkeitsspendende Aloe-Vera-Ganzkörperpackung, Streichmassage

ca. 60 Min. 93,00 Euro

Aroma-Reise „Asia“

Zucker-Peeling, Ganzkörperpackung & Streichmassage mit asiatischen Wirkstoffen aus Litschi, Jasmin und Perilla-Öl

ca. 60 Min. 93,00 Euro

Aroma-Reise „Afrika“

Milchpeeling, Ganzkörperpackung & Streichmassage mit Wirkstoffen aus blauem Lotus, Mangobutter & Marula-Öl aus Afrika

ca. 60 Min. 93,00 Euro

JUNIOR-WELLNESS

Kinder-SPA

Hand- & Fußpackung, kleine Klangschalenmassage, Rückenmassage mit warmem Öl, kleine Überraschung für zu Hause

ca. 35 Min. 53,00 Euro

Teen-Relax

Rücken-Relax-Massage mit warmem Öl (auf Wunsch muskelorientierte Rückenmassage), Handpeeling und -massage

ca. 40 Min. 60,00 Euro

PEELINGS

Ganzkörper-Meersalzpeeling | Exotic-Peeling | Lavendel-Provence | Aroma Afrika | Zucker Asia

ca. 20 Min. 30,00 Euro

FUSSMASSAGE

ca. 15 Min. 23,00 Euro

FUSSREFLEXZONENMASSAGE

ca. 45 Min. 68,00 Euro

WELLNESSBAD „FÜR ZWEI“

ca. 30 Min. 69,00 Euro

Zu Ihrem Bad genießen Sie wahlweise ein Glas Sekt oder eine alkoholfreie Erfrischung.

- Milch-Honigbad mit Nachtkerzenöl

- Rosenölbad mit Kokosmilch und Blütenzauber

- Honig-Lavendel-Kräuterbad mit Jojobaöl
- Spreewälder Bierbad mit dunklem Schlepziger Frischbier, dazu ein Bier aus der hauseigenen Brauerei

ENTSPANNUNGS-MASSAGEN

Gesicht Dekolleté | Hals & Gesicht

ca. 20 Min. 30,00 Euro

Handmassage

ca. 15 Min. 23,00 Euro

Teilkörper Schulter | Nacken | Rücken

ca. 25 Min. 44,00 Euro

Ganzkörper

ca. 60 Min. 93,00 Euro

Großmassage

ca. 80 Min. 122,00 Euro

KLASSISCHE MASSAGEN

Schulter & Nacken

ca. 15 Min. 24,00 Euro

Teilkörper Schulter | Nacken | Rücken

ca. 25 Min. 44,00 Euro

Ganzkörper

ca. 60 Min. 93,00 Euro

Großmassage

ca. 80 Min. 122,00 Euro

AYURVEDA-MASSAGEN

Arkaya-Deepa-Massage

ca. 60 Min. 93,00 Euro

Mukabhyanga

ca. 35 Min. 53,00 Euro

Padabhyanga

ca. 35 Min. 53,00 Euro

Hopi-Ohrenkerzenbehandlung mit ayurvedischer Massage

ca. 55 Min. 93,00 Euro

AROMA-THERAPIE-MASSAGEN

Teilkörper Schulter | Nacken | Rücken

ca. 30 Min. 46,00 Euro

Ganzkörper

ca. 65 Min. 98,00 Euro

Großmassage

ca. 85 Min. 127,00 Euro

ENERGIE-MASSAGEN

Hot-Stone-Massage

ca. 80 Min. 120,00 Euro

Tibetische Klangschalenmassage

ca. 60 Min. 93,00 Euro

Pantai-Luar-Kräuterstempelmassage

ca. 70 Min. 122,00 Euro

Lomi Lomi – hawaiianische Großmassage

ca. 90 Min. 135,00 Euro

KÖRPERPACKUNGEN

Aloe-Vera-Packung | Ganzkörperpackung „Asia“ | Ganzkörperpackung „Afrika“

ca. 30 Min. 46,00 Euro

Day-SPA

Anwendungen können wahlweise dazugebucht werden. Bitte vereinbaren Sie im Vorfeld telefonisch einen Termin: 03 36 77 - 62 55 0.

Tagespreis Erwachsener 29,00 €

Tagespreis Kind bis 12 J. 15,00 €

AFTERWORK

Genießen Sie eine kurze Auszeit in unserem Meeres-SPA mit Saunabereich, Schwimmbad und Relaxzonen.

Von November bis 31. März bieten wir von So. bis Do. jeweils ab 16.00 Uhr unseren „Afterwork“-Tarif an.

Winterauszeit-Afterwork-Tarif 19,50 €

Gaumenfreuden mit Seeblick

Restaurant THEO'S und Skipper-Bar

Unser Restaurant mit Skipper-Bar und Panorama-Seeterrasse besticht durch gediegene Gemütlichkeit gepaart mit modernem Design und dem unvergleichlichen Blick auf den Scharmützelsee. Lassen Sie sich vom idyllischen Sonnenuntergang über dem Märkischen Meer, den man in dieser Intensität kaum anderswo erleben darf, verführen.

Saisonale Gerichte und eine darauf fein abgestimmte Weinkarte kreieren das passende Ambiente für einen gelungenen Abend im Kreise Ihrer Liebsten. Abwechslungsreich und vor allem regional - mit viel Erfahrung und doch immer wieder mit neuen Ideen - stellt

unser Küchenchef die Speisen zusammen. Lassen Sie sich von seinen kulinarischen Kreationen verführen.

Im Sommer bedienen wir Sie gern auf unserer weitläufigen Terrasse direkt am Ufer des Sees. In der kalten Jahreszeit empfängt auch unser kuschelig warmer Wintergarten die Gäste zu herzhaften Leckereien. Nach einem erlebnisreichen Tag lassen Sie den Abend entspannt am knisternden Kamin bei einem guten Glas Wein, einem Frischgezapftem aus unserer Spreewälder Privatbrauerei 1788 oder einem besonderen Cocktail in der Skipper-Bar ausklingen.



Erfolge planen

Tagungen und Incentives

Die direkte Lage am Scharmützelsee, die umgebende Natur und nicht zuletzt das hauseigene Bier lassen Tagungen im HOTEL-RESORT Märkisches Meer zu einer ganz besonderen Veranstaltung werden.

Unsere Tagungsräume sind mit moderner Tagungstechnik ausgestattet und zum Teil klimatisiert. Auf Wunsch richten wir Ihnen die Tagungsräume nach Ihren Bedürfnissen ein und planen professionell und individuell jedes Detail des Ablaufs mit Ihnen.

An technischer Ausstattung stellen wir Ihnen gern ein Digitales Board sowie Beamer, Moderatorenkoffer, Metaplanwände, Flipcharts und Leinwände zur Verfügung. Alle Tagungsräume verfügen über WLAN-Zugang.

Gerne können Sie für Ihre Tagung ab 10 Personen auch eine Tagungspauschale mit oder ohne Übernachtung buchen. Auch unser Küchenteam hält dazu eine große Auswahl an Vorschlägen für Sie bereit. Wir beraten Sie auch gern im Hinblick auf besondere Ideen zu Rahmenprogramm, Pausenversorgung und Optimierung der Ablaufplanung. Sprechen Sie uns einfach an!

Unsere Tagungsräume stellen wir Ihnen mit Standardtechnik zu folgenden Preisen zur Verfügung:

TR Wellenrauschen 30 qm, max. 10 Personen	130 € / Tag
TR Wintergarten 86 qm, max. 35 Personen	250 € / Tag
Großer Saal max. 50 Personen	auf Anfrage



Servus im Freilich am See!

Restaurant, Biergarten & Bar direkt am Lieblingssee

Das gemütliche Restaurant liegt idyllisch am wunderschönen Scharmützelsee in Bad Saarow, nur etwa 10 Minuten von unserem HOTEL-RESORT Märkisches Meer entfernt. Hier erwarten Sie modern interpretierte bayerische Spezialitäten in einem bezaubernden Ambiente.

Genießen Sie die Sonne auf unserem herrlichen Außenbereich mit Seeblick, entspannen Sie sich in den kuscheligen Salons am offenen Kamin oder lassen Sie den Tag an der separaten Bar ausklingen. Direkt nebenan befindet sich der beliebte Badstrand im Cecilienpark – der perfekte Ort, um sich an heißen Tagen abzukühlen und die Seele baumeln zu lassen.

Unser großzügiges 29.000 qm großes Areal am See ist idealer Ort für Erholung und Genuss – ganzjährig laden wir Sie herzlich ein, bei uns vorbeizuschauen und eine schöne Zeit zu verbringen.



Jetzt besuchen.
www.freilich.de



„Bayern meets Brandenburg“

Unser Biergarten mit Badstrand – ein Ort, an dem Kulinarik mit Ambiente und Aussicht zum Erlebnis wird

Bei uns am schönen Scharmützelsee geht's herzlich und gemütlich zu. Ob mit der Familie, mit guten Freunden oder zu zweit – hier ist der richtige Platz, um gemeinsam schöne Stunden zu erleben, an die man sich gern erinnert.

Mitten in der idyllischen Naturkulisse erwarten Sie nicht nur traumhafte Sonnenuntergänge direkt am Wasser, sondern auch eine zünftige Reise in den Süden Deutschlands – kulinarisch versteht sich. Aus unserer eigenen Spreewälder Privatbrauerei fließt frisches, süffiges Bier ins Glas, das mit viel Herzblut gebraut wird. Dazu gibt's deftige Schmankerl wie gegrillten Leberkäs, Weißwürste, resche Brezen oder ein ordentliches Schmalzbrot – genau das Richtige für den großen oder kleinen Hunger.

Was uns wichtig ist? Dass man zusammensitzt, lacht, genießt und sich einfach wohlfühlt. Bei uns im Freilich am See sind Sie nicht nur Gäste – Sie sind herzlich willkommen und sollen sich fühlen wie daheim.

Unsere Küche ist bodenständig und doch besonders. Ganz wie in Bayern: traditionell, aber mit dem gewissen Etwas. Ob feine Vorspeisen, knackige Salate, frischen Fisch oder klassische Hauptgerichte – bei uns kommt nur Gutes auf den Teller. Und zum süßen Abschluss gibt's natürlich auch was für Naschkatzen.

Also: Schaut's vorbei, lasst die Seele baumeln, genießt das Leben und fühlt euch willkommen – bei uns im Freilich am See, wo bayerische Herzlichkeit auf brandenburgische Natur trifft!



Feiern und Tagen am See

Das Freilich am See als Eventlocation

Ob Hochzeit, Geburtstag, Jubiläum, Weihnachtsfeier oder Firmenevent – das Freilich am See bietet den idealen Rahmen für unvergessliche Feiern direkt am Wasser. Bei uns lässt sich vieles verwirklichen: vom schönsten Tag des Lebens über inspirierende Firmenevents bis hin zu gemütlichen Feiern im Kreise von Familie, Freunden oder Kollegen.

Unser erfahrenes Event-Team steht Ihnen dabei von Anfang an zur Seite – mit durchdachten Konzepten, kreativen Ideen und einem offenen Ohr für Ihre Wünsche. Um die Planung so unkompliziert wie möglich zu gestalten, arbeiten wir mit bewährten Eventpauschalen, die wir flexibel und individuell anpassen können.

Ganz gleich, ob Sie ein Meeting, ein Incentive, eine Tagung oder eine persönliche Feier planen – wir stellen Ihnen ein maßgeschneidertes Angebot zusammen, damit dieser Anlass nicht nur reibungslos abläuft, sondern auch in bester Erinnerung bleibt.

Unser lichtdurchfluteter Eventsaal mit 245 m² bietet den perfekten Rahmen für Veranstaltungen bis zu 350 Gästen. Ob festlich gedeckt zur Hochzeit, stilvoll fürs Firmenevent oder ganz individuell nach Ihren Vorstellungen – hier ist (fast) alles möglich. Zur Räumlichkeit gehören außerdem eine umlaufende Außenterrasse sowie eine exklusive Eventwiese. Auch unser Gasthaus eignet sich übrigens hervorragend als Veranstaltungsraum: komplett oder in Teilen buchbar.



Ihre Weihnachtsfeier

... mit der Firma, den Freunden & der Familie
Feiern für kleine Gruppen oder bis zu 120 Gäste

Einige Idee von uns:

Festessen im „Family Style“

Alle weihnachtlichen Speisen kommen auf den Tisch zum Teilen & Genießen!

59 Euro pro Person (exkl. Getränke*)

3-Gang Menü

Festliches Weihnachtsmenü mit Ente & Co. auch in vegetarisch oder vegan erhältlich

49 Euro pro Person (exkl. Getränke*)

Buffet im Festsaal (über 30 Personen)

Vielseitiges Buffet mit weihnachtlichem Twist
ab 49 Euro pro Person (exkl. Getränke*)

Wir beraten Sie gerne zu weiteren Möglichkeiten.

Weihnachtszeit im Freilich

Genießen Sie die heimelige Zeit am Scharmützelsee

In der Vorweihnachtszeit und zum Fest erwartet Sie unsere traditionelle Weihnachtskarte mit winterlichen Salaten und Suppen, geschmorten Gänse- & Entengerichten sowie vegetarischen und veganen Speisen. Auch die „Ganze Gans für 4“ können Sie sich vom 11.11. bis 23.12. direkt am Tisch tranchieren lassen, dazu servieren wir die Beilagen im „Family-Style“ – alle Speisen kommen auf den Tisch und es wird geteilt.

Das Biosphärenreservat begrüßt seine Entdecker

SPREEWALDRESORT Seinerzeit

Der Spreewald – vor allem bekannt für sein „grünes Gold“ und die mystischen Sagen und Bräuche der Wenden und Sorben, begeistert unsere Besucher vor allem durch die Spree, die sich plötzlich in hunderte von Wasserläufen verliert und somit ein besonderes Naturpanorama offenbart.

In Schlepzig, im Unterspreewald, zeigt sich diese reizvolle und unberührte Landschaft auf eine ganz besondere Art und Weise. Genießen Sie hier eine Kahnfahrt als stiller Beobachter durch das Venedig Brandenburgs oder lassen Sie einfach die Weite auf sich wirken, welche Sie hier finden – beinahe so, wie wir sie kaum jemals an anderen Orten erleben durften.

Neben ländlicher Ruhe und idyllischer Umgebung bieten wir Ihnen hier auch das passende Ambiente für Ihre geschäftlichen Tagungen oder privaten Feiern. Insbesondere Hochzeiten finden im größten naturgewachsenen Gebäude weit und breit, unserem Weidendom, einen imposanten Rahmen. Liebende können sich in dieser unvergesslichen Atmosphäre bei passendem Wetter ihr Ja-Wort geben.

Im Restaurant Feine Küche ZUM GRÜNEN STRAND DER SPREE erwarten Sie eine ausgezeichnete Küche und erlesene Weine, die Ihren Aufenthalt auch kulinarisch zu einem Erlebnis werden lassen. Nach einem Schlummertrunk in unserer Absack-Bar GENUSS ZUM SCHLUSS empfangen Sie zur Nachtruhe im modernen Landhausstil gestaltete Doppelzimmer, Maisonette-Studios sowie Deluxe-, Junior-, Familien- und SPA-Suiten mit eigenen Saunen.

In unserem Brauhaus genießen Sie frisch gebräutes und gezapftes Spreewälder Bier. Hier bieten wir Ihnen neben einer rustikalen Brauhausküche auch Führungen durch das Reich unseres Braumeisters an. Blank poliertes Kupfer dominiert das anheimelnde Ambiente im Brauhaus, und unsere Biergärten laden zu gemütlichen Stunden mit Spreeblick ein.

Nicht zuletzt ist das Spreewaldresort Seinerzeit für Tagende ein Ort der besonderen Art. Der kurze aber doch deutlich spürbare Abstand zur Stadt mit der Verbindung zur Natur und gutem Bier macht Konferenzen und Seminare nicht selten zum Incentive.



Jetzt buchen.
www.seinerzeit.de



Erholsame Ruhe finden

Übernachten im Spreewald

Übernachten Sie im SPREEWALDRESORT Seinerzeit, und genießen Sie liebevoll gestaltete Zimmer und Suiten im modernen Landhausstil, umgeben von 22.000 qm Spreewaldlandschaft mit eigenem Kahnfährrhafen.

Sie können wählen zwischen SPA-, Familien- und Deluxe-Suiten, Maisonetten sowie Junior-Suiten und Doppelzimmern. In der Deluxe-Suite lädt eine freistehende Badewanne im Schlafzimmer zu gemütlichen Stunden vor einem Kamin ein.

All unsere Zimmer verfügen über 1 bis 2 Fernseher, welche Sky empfangen. Die Bäder sind ausgestattet mit einer Dusche und / oder Badewanne sowie mit einem Föhn. Die SPA-Suiten ver-

fügen über eine private Sauna. Sie sind wie viele andere Zimmer mit Balkonen oder Terrassen ausgestattet. In einigen Zimmern sind Aufbettungen möglich.

HAUSTIERE nur auf Anfrage	25,00 Euro pro Nacht
AUFBETTUNG inkl. Frühstück	60,00 Euro pro Person und pro Nacht
HALBPENSION	42,00 Euro pro Person
SCHLEMMERFRÜHSTÜCK für externe Frühstücksgäste	27,50 Euro pro Person



»SATAMA Special«

Exklusiv für Hausgäste im Seinerzeit!

TAGESEINTRITT SATAMA
Mo-Fr 29 Euro | Sa, So & Feiertag 35 Euro

Arrangements

Spreewald-Erlebnisse liebevoll ausgesucht

SPREEWALD-KLASSIKER

2 Nächte im Doppelzimmer „klein & fein“ mit Frühstück

- 1 Flasche Prosecco auf dem Zimmer
- 2-stündige Kahnfahrt mit Kaffee & Kuchen durch den herrlichen Unterspreewald
- 3-Gang-Menü an beiden Abenden

2 Personen im DZ ab 518,00 Euro

SPREEWALD-PUR

2 Nächte im Doppelzimmer „klein & fein“ mit Frühstück

- 2-stündige Prosecco-Kahnfahrt
- Leihfahrräder für eine Radtour inkl. Picknickkorb mit Leckereien
- 3-Gang-Menü an einem Abend

2 Personen im DZ ab 498,00 Euro

SPREEWALD-SPA

2 Nächte im Doppelzimmer „klein & fein“ mit Frühstück

- 1 Tageseintritt im SATAMA Sauna Resort & SPA
- Bademantel, -schuhe sowie -handtücher
- Vitamincocktail an der SATAMA Theater-Bar
- Teilkörpermassage im SATAMA SPA

2 Personen im DZ ab 518,00 Euro

SPREEWALD-WINTER

1 Nacht im Doppelzimmer „klein & fein“ mit Frühstück

- Bierverskostung mit Schmalzbrot und Gurken im urigen Ambiente des Brauhauses
- winterliche Kahnfahrt mit Kuscheldecke
- 2-Gang-Menü mit winterlichen Schlemmereien
- Spreewälder Winterprosecco an der Absack-Bar

vom 1. November bis 31. März

(nicht buchbar vom 23. Dezember bis 2. Januar)

2 Personen im DZ ab 268,00 Euro

SCHNUPPER-SPREEWALD

1 Nacht im Doppelzimmer „klein & fein“ mit Frühstück

- „Schnupper“-Brauereiführung und Bierverskostung im urigen Ambiente des Brauhauses
- Schlepziger Hutessen in rustikaler Brauhausatmosphäre
- Schlummertrunk an der Absack-Bar

buchbar nur als „Wochenendverlängerer“ Sonntag auf Montag

(nicht buchbar vom 23. Dezember bis 2. Januar)

2 Personen im DZ ab 188,00 Euro

Festtage besonders erleben – Saisonale Arrangements

WEIHNACHTEN IM SPREEWALD 2025 & 2026

23. Dezember bis 26. Dezember

3 Nächte im Doppelzimmer „klein & fein“ mit Frühstück

23. Dezember: Empfang auf unserem Weihnachtsmarkt mit weihnachtlichen Leckereien, anschließend unterhaltsamer Dorfrundgang mit dem Schlepziger Nachtwächter

24. Dezember: winterliche Kahnfahrt mit Kuscheldecke, Sandwiches, Plätzchen, Kaffee und Glühwein, Gottesdienst in der Schlepziger Dorfkirche, Besuch des Weihnachtsmanns und Hutessen im Brauhaus

25. Dezember: winterliche Wanderung mit Lagerfeuer und Glühwein, weihnachtliches Schlemmermenü am Abend im Restaurant Feine Küche und im Anschluss Weihnachtskino mit leckerem weihnachtlichen Popcorn

2 Personen im DZ ab 1198,00 Euro

SILVESTER IM SPREEWALD 2025 & 2026

28. Dezember bis 01. Januar

4 Nächte im Doppelzimmer „klein & fein“ mit Frühstück

28. Dezember: Sektempfang an der Absack-Bar und Buffet im urigen Ambiente des Brauhauses

29. Dezember: Winterwanderung zum Buchenhain mit Grog und heißer Suppe, anschließend gemütliches Aufwärmen mit heißer Schokolade am Kamin bei winterlichen, live erzählten Märchen dazu Großmutter's Bratapfel aus dem Ofen

30. Dezember: Bogenschießen bei Fackelschein, Glühwein am Lagerfeuer und Hutessen im Brauhaus

31. Dezember: Kahnfahrt mit Kuscheldecke durch den winterlichen Spreewald mit Schmalzbrot und Gurken, Silvesterparty mit DJ, Buffet, spannende Kulinarik, Feuerwerk „Weidendom in Flammen“

01. Januar: Katerfrühstück und Frühschoppen mit Schnaps und Bier im Brauhaus

2 Personen im DZ ab 1778,00 Euro

VALENTIN ZU ZWEIT

14. Februar bis 15. Februar 2026

1 Nacht im Doppelzimmer „klein & fein“ mit Frühstück

14. Februar: 2-stündige Kahnfahrt mit Heißgetränk und Kuscheldecke, zur Begrüßung Valentinscocktail an der Absack-Bar, 3-Gang-Menü am Abend im Restaurant Feine Küche

2 Personen im DZ ab 298,00 Euro

OSTERN IM SPREEWALD

3. April bis 6. April 2026

3 Nächte im Doppelzimmer „klein & fein“ mit Frühstück

18. April: Empfang in der Absack-Bar zur Begrüßung und Fischbuffet am Abend im urigen Ambiente des Brauhauses

19. April: Schlepziger Hutessen im Brauhaus & Osterfeuer am Weidendom mit Live-Musik

20. April: Ostereiersuche am Strand der Spree mit anschließender Kahnfahrt mit Schmalzbrot und Gurken, Ostermenü im Restaurant Feine Küche

2 Personen im DZ ab 1038,00 Euro



Handgebraut & Spreewaldfrisch

Spreewälder Privatbrauerei 1788 & Brauhaus

TRADITION SEIT 1788

Schon 1788 stand an Ort und Stelle der heutigen Spreewälder Privatbrauerei ein Wirtschaftshof mit Brenn-, Brau- und Schankrecht. Der Tradition treu geblieben, wird heute in der Brauerei, auf welche Sie einen direkten Blick während Ihres Essens im Brauhaus haben, Spreewälder Pils, Spreewälder Dunkel, Zwickel und Weizen handgebraut – natürlich ohne Konservierung. Besonderen Genuss bieten außerdem unsere saisonal gebrauten Biere, wie zum Beispiel der Maibock oder das Oktoberbier – das ist Biergenuss in Perfektion.

Unsere Biere können Sie nicht nur im direkt angeschlossenen Brauhaus genießen, sondern auch für den Genuss zu Hause im dekorativen 2-Liter-Siphon mitnehmen.

Auf Wunsch macht unser „Bräu“ gern eine Führung durch sein Reich und zwickelt Ihnen das frischeste Bier in Ihren Seidel.

FÜHRUNGEN & VERKOSTUNGEN

Der Hopfenturm unserer Spreewälder Privatbrauerei 1788 ragt als neues Wahrzeichen Schlepzig hoch über die Spreewiesen und bietet nicht nur mehr Platz für die Produktion unseres leckeren Frischbieres, sondern auch einen herrlichen Blick über den Spreewald. Gern zeigt Ihnen unser Braumeister sein Reich. Der Preis für eine Brauereiführung mit Bierverkostung beträgt 27,90 Euro pro Person. Führungen werden ab 10 Personen angeboten. Hierzu bitten wir um Ihre Reservierung unter seinerzeit@meinezeit-hotels.de.



DAS BRAUHAUS

Urige Gemütlichkeit, verbunden mit allem, was das Biertrinkerherz begehrt, erleben Sie im Brauhaus der Spreewälder Privatbrauerei 1788. Hier gibt es Spreewälder Grützwurst, Schlepziger Sahnequark und ofenfrische Brauhaus-Rippchen zum ausgiebigen Schlemmen. Im Herbst hebt sich hier die Stimmung zum Oktoberfest und im Advent sorgt der Holzbackofen immer sonntags beim Plätzchenbacken für herrliche Weihnachtsstimmung. An Neujahr erfreut sich unser Brauhaus beim Neujahrsfrühschoppen großer Beliebtheit, und anlässlich dem Tag des Bieres öffnen wir dann unsere Türen zum alljährlichen Brauereifest mit stimmungsvoller Livemusik.

SCHLEPZIGER HUTESSEN

Genießen Sie in rustikaler Brauhausatmosphäre geselliges Beisammensein! Beim Schlepziger Hutessen erwartet Sie ein zünftig gedeckter Tisch mit einem großen Eisenhut, welchen wir in seiner Krempe mit herzhafter Suppe und köstlichem Gemüse füllen. Ganz nach Belieben legen Sie das von uns vorbereitete Fleisch (Rind, Schwein und Huhn) auf den heißen Hut und lassen es nach Ihren Wünschen brutzeln. Dazu reichen wir Ihnen frischen Salat, hausgemachte Dips, leckere Bauernkartoffeln mit Spreewälder Sahnequark und frisch gebackenes Brauhausbrot. Aber Vorsicht: fällt Ihnen ein Stück Fleisch vom Hut, schellt sicher ganz schnell die Brauhausglocke und das heißt für Sie: freier Obstbrand für alle am Tisch – auf Ihre Kosten!

Preis pro Person: 42,00 Euro | ab 4 Personen

Gaumenfreuden in gediegenem Ambiente

Restaurant und Bar

FEINE KÜCHE ZUM GRÜNEN STRAND DER SPREE

Hier werden in gepflegter Atmosphäre eine ausgezeichnete Spreewälder Küche sowie haus eigene Spezialitäten angeboten. Das Restaurant verfügt über eine Veranda mit 16 Plätzen, den Gastraum mit 40 Plätzen und den Saal, welchen wir bei Feierlichkeiten für bis zu 70 Personen herrichten. Genießen Sie lauschige Winterabende am knisternden Feuer unseres Kachelofens aus der Zeit um 1895. Auf der Bühne unseres Saals befinden sich zudem 2 Séparées, in denen Gäste ungestört in kleiner Runde speisen können. Die im Sommer mit Teak-Möbeln eingedeckte Landhausterasse mit 80 Plätzen bietet einen herrlichen Blick über die Weiten des Spreewaldes. Große Kastanien spenden hier Schatten, und an lauen Abenden lädt ein romantischer Sonnenuntergang zum Träumen ein.

ABSACK-BAR GENUSS ZUM SCHLUSS

Es gibt viele besondere Eindrücke im Spreewald – so z. B. das Abtauchen des Bibers in der Spree oder die vielen Störche, die sich hier zur Paarung finden.

Aber am Abend, wenn der Nebel über den Heuschober zieht, gibt es einen Ort, der Sie einlädt zum „Fallenlassen“. Kehren Sie ein in die Absack-Bar GENUSS ZUM SCHLUSS und genießen Sie den einen oder anderen guten Tropfen. Lassen Sie die Gedanken schwelgen über das, was war oder über das, was der neue Tag Ihnen bringen mag.

Für besondere Feierlichkeiten, welche Sie in unserem Haus buchen, reservieren wir Ihnen die Absack-Bar GENUSS ZUM SCHLUSS gern exklusiv. Dies setzt eine Buchung aller Hotelzimmer Ihrerseits voraus.





Unvergessliche Momente

Hochzeiten und Feste

Gern unterbreiten wir Ihnen ein ganz persönliches Angebot für Ihre private Feier. Ob runde Geburtstage oder Hochzeiten in ganz besonderem Rahmen – gern lassen wir Ihre Veranstaltung zu einem Höhepunkt in unserem SPREEWALDRESORT Seinerzeit werden.

So haben Sie zum Beispiel die Möglichkeit, eine rustikale und ungezwungene Hochzeit im Brauhaus zu feiern oder aber auch eine feine, romantische Hochzeit in unserem Saal oder Restaurant Feine Küche ZUM GRÜNEN STRAND DER SPREE. Tanzen und feiern Sie in unserer modern gestalteten Absack-Bar GENUSS ZUM SCHLUSS.

Als besonderes Highlight bieten wir Ihnen die standesamtliche Trauung in unserem imposanten Weidendom in freier Natur direkt an unserem Spreefließ an. Genießen Sie den Moment, wenn der Kahnfährmann die Braut dem Bräutigam in ein neues Leben übergibt. Ob die kirchliche Trauung in unserer kleinen Schlepziger Kirche mit anschließender Kutschfahrt zum SPREEWALDRESORT

Seinerzeit oder die Kahnfahrt im geschmückten Hochzeitskahn – der Spreewald ist ein wunderschöner Ort zum Heiraten. Wir bieten Ihnen Hochzeitsbräuche wie das Zersägen eines Holzstammes an, oder Sie lassen weiße Tauben über unserem Weidendom fliegen.

Gerne lassen wir Ihre Hochzeit zu einem unvergesslichen Erlebnis werden. Für eine abendliche Festlichkeit ist es allerdings erforderlich, alle 41 Zimmer unseres Resorts durch die Hochzeitsgesellschaft zu buchen.

DER WEIDENDOM

Außer Ihrer Hochzeit richten wir in unserem Weidendom gern auch andere private Veranstaltungen und Tagungen an frischer Spreewald-Luft für Sie aus. Über die mögliche Möblierung und Dekoration beraten wir Sie gern persönlich.

Nutzung des Weidendoms: 430,00 Euro

Ziele setzen mit Weitblick

Tagungen und Incentives

Seit vielen Jahren beherbergen wir zahlreiche Tagungen – die Nähe zur Natur und nicht zuletzt das gute Bier lassen diese Veranstaltungen in einem ganz eigenen Licht erscheinen.

Unsere vier Tagungsräume können flexibel eingerichtet werden und sind mit moderner Tagungstechnik ausgestattet. Auf Wunsch erhalten Sie alles, was zur professionellen, individuellen Planung Ihrer Tagung notwendig und geeignet ist. An technischer Ausstattung stellen wir Ihnen gern Smart-TV mit HDMI-Anschluss, Beschallungstechnik, Moderatorenkoffer, Metaplanwände, Flipcharts und Leinwände zur Verfügung.

Alle Tagungsräume sowie die Hotel- und Restaurantbereiche haben Internetzugang über DSL-WLAN. Sie sind 40qm bis 106qm groß. Darüber hinaus lassen sich speziell im Winter auch in unserem Saal Tagungen durchführen.

Als erster „Open Air-Tagungsraum“ empfängt unser Weidendom die Tagenden im Sommer und bietet somit eine ganz besondere Atmosphäre – unkonventionell und sehr entspannend an frischer Spreewald-Luft. Er ist wie geschaffen für aufwendige Präsentationen oder sensible, naturnahe Zusammenkünfte. Voll bestuhlt nimmt er bis zu 30 Personen auf.

Gern können Sie für Ihre Tagungen ab 10 Personen auch eine Tagungspauschale mit oder ohne Übernachtung buchen. Wir beraten Sie gerne, besonders in Hinblick auf kreative Ideen zu Rahmenprogramm, Pausenversorgung und Optimierung der Ablaufplanung.

Unsere Tagungsräume stellen wir Ihnen gern mit Standardtechnik zu folgenden Preisen zur Verfügung:



- TR Biberbau: 150,00 Euro / Tag (ca. 40 qm)
- TR Spreewiesen: 150,00 Euro / Tag (ca. 49 qm)
- TR Storchennest: 150,00 Euro / Tag (ca. 49 qm)
- TR Heuschober: 250,00 Euro / Tag (ca. 106 qm)
- Weidendom: 430,00 Euro / Nutzung



„Glück auf!“ in historischem Ambiente

Unsere Perle im Erzgebirge – DAS WOLFSBRUNN

DAS WOLFSBRUNN und sein Team heißen Sie herzlich willkommen in der Schlossstadt Hartenstein. Zwischen Aue, Chemnitz und Zwickau im Muldetal des westlichen Erzgebirges gelegen, blickt unser Wohlfühl-Hotel mit seinen 24 Zimmern & Suiten auf eine mehr als 100-jährige Geschichte zurück.

Ein kulinarisches Erlebnis mit Ausblick erwartet Sie in unserem ausgezeichneten Restaurant ARTICHOKE samt sonnenverwöhntem Pavillon und Terrassen, die mit einem herrschaftlichen Parkpanorama verzaubern. Regional, modern und einfach gut – das ist das Credo der Küchen-Crew, die gepaart mit Leidenschaft Gaumengenüsse nach Wolfsbrunn-Art verspricht.

Als anerkanntes Standesamt können Sie sich Ihr Ja-Wort auf WOLFSBRUNN offiziell beurkunden lassen. Auch freie Trauungen vor der märchenhaften Naturkulisse unseres Schlossparks sind ein schöner Rahmen für Ihr Versprechen auf alle Zeit. Brautpaare genießen die Übernachtung in der neuen SPA-Suite mit eigener Terrasse und privater Außensauna.

Nicht nur für private Events die erste Wahl – auch für Seminare, Workshops, Tagungen oder Teambuilding sind wir gern für Sie da.

Naturliebhaber können bei einer Radtour malerische Naturoasen und die Schönheit des Muldetals erkunden. Das passende E-Bike können Sie gleich vor Ort ausleihen. Für viele die schönste Zeit, um das Erzgebirge zu entdecken, ist der Winter. Schneebedeckte Pisten laden zum Skifahren ein, und die unzähligen strahlenden Lichter auf den vielen regionalen Weihnachtsmärkten machen die Vorweihnachtszeit zu einem echten Erlebnis.

Zu jeder Jahreszeit sorgt unser Gewölbe-SPA mit Sauna, Ruhebereich, Wellnessangeboten und modernem Fitnessbereich für Ihren Ausgleich.



Jetzt buchen.
www.das-wolfsbrunn.de



Schlafen Sie gut

Zimmer und Suiten zum Träumen im Erzgebirge

CHECK-IN & CHECK-OUT

Checken Sie entspannt zwischen 15 und 22 Uhr an unserer Rezeption ein. Ein Check-Out ist am Abreisetag bis 11 Uhr möglich.

AUFBETTUNG

Aufbettungen sind in allen Suiten möglich. Inklusive des Frühstücks kostet die Aufbettung **60,00 Euro pro Person**. Das Aufstellen eines Babybettes ist in allen Zimmern möglich. Dafür berechnen wir einmalig **15,00 Euro pro Aufenthalt**.

FRÜHSTÜCK

Unser Frühstücksbuffet ist im Zimmerpreis inkludiert und steht Ihnen täglich von 7 bis 11 Uhr im Restaurant ARTICHOKE zur Verfügung. Für **27,50 Euro pro Person** heißen wir gern auch externe Gäste zum umfangreichen Frühstücksbuffet herzlich willkommen.

HALBPENSION

Unseren Hotelgästen bieten wir ein 3-Gang-Menü im Rahmen der Halbpension an. Dieses kostet **42,00 Euro pro Person** und bietet neben einer Vor- und Nachspeise einen Hauptgang zur Wahl.

MINDESTAUFENTHALTE

An den Wochenenden der Sommersaison (01.04. – 31.12.) sowie an den Adventswochenenden gilt ein Mindestaufenthalt von 2 Nächten. An den Feiertagen Ostern, Himmelfahrt und Pfingsten, Weihnachten sowie Silvester sind mindestens 3 Nächte vorgesehen.

FITNESS & WELLNESS

Unser Fitness-Angebot steht Ihnen ohne Einschränkung zur Verfügung. Unser Gewölbe-SPA öffnet täglich für Sie: In der Winter-Saison von 11 Uhr bis 21 Uhr und im Sommer von 14 Uhr bis 21 Uhr.



DAS WOLFSBRUNN
Mein Leben im Erzgebirge

DAS WOLFSBRUNN zum Genießen

Arrangements

FIT UND AKTIV INS ERZGEBIRGE

2 Nächte im DZ „klein & fein“ inkl. Frühstück

- eine Flasche Sekt zur Begrüßung auf dem Zimmer
- für unterwegs ein Vital-Lunchpaket
- eine Radwanderkarte
- 2 E-Bikes für einen Tag
- Abendessen jeweils als 3-Gang-Menü im Restaurant Artichoke

2 Personen im DZ ab 518,00 Euro

SPREEWALD TRIFFT ERZGEBIRGE

2 Nächte im DZ „klein & fein“ inkl. Frühstück

- eine Flasche Sekt zur Begrüßung auf dem Zimmer
- Abendessen jeweils als 3-Gang-Menü nach Spreewaldart im Restaurant Artichoke
- Bierverkostung der Spreewälder Privatbrauerei 1788 für 2 Personen
- 3erlei von Spreewälder Gurken für Daheim

2 Personen im DZ ab 452,00 Euro

SCHLOSSROMANTIK IN WOLFSBRUNN

2 Nächte im DZ „klein & fein“ inkl. Frühstück

- eine Flasche Sekt zur Begrüßung & ein Obstkorb auf dem Zimmer
- Abendessen als 3-Gang-Menü im Restaurant Artichoke
- ein romantisches Picknick im Park
- 4-Gang-Candle-Light-Dinner im Restaurant Artichoke

2 Personen im DZ ab 514,00 Euro

BADEGÄRTEN MEETS WOLFSBRUNN – WELLNESS IM ERZGEBIRGE

2 Nächte im DZ „klein & fein“ inkl. Frühstück

- eine Flasche Sekt zur Begrüßung auf dem Zimmer
- 2 x Tageseintritt für die Sauna in den Badegärten Eibenstock
- Abendessen jeweils als 3-Gang-Menü im Restaurant Artichoke

2 Personen im DZ ab 512,00 Euro

SOMMERSPEZIAL JUNI BIS SEPTEMBER 2026

1 Nacht im DZ „klein & fein“ inkl. Frühstück

buchbar Sonntag bis Donnerstag

- inkl. Sommercocktail & Eintritt Freibad Hartenstein

2 Personen im DZ ab 298,00 Euro

Eine besondere Zeit an einem besonderen Ort

Saisonale Arrangements

ADVENTSTAGE MIT RACHERMANNL

2 ÜN im DZ „klein & fein“ inkl. Frühstück

- eine Flasche Sekt zur Begrüßung auf dem Zimmer
- typisch erzgebirgisches 2-Gang-Menü
- vorweihnachtliches 3-Gang-Menü zu Abend im Restaurant ARTICHOKE

2 Personen im DZ ab 468,00 Euro

WEIHNACHTEN IM ERZGEBIRGE MIT „NEINERLAA“ 2025

4 Nächte im Doppelzimmer „klein & fein“ mit Frühstück

23. bis 27. Dezember 2025

23. Dezember: Empfang im Restaurant ARTICHOKE mit Glühaperol auf der Terrasse sowie ein typisches erzgebirgisches Abendessen

24. Dezember: Vorlesen der Weihnachtsgeschichte, Weihnachtsmann bringt Glühwein und Geschenk, Weihnachtsgottesdienst in der Dorfkirche Hartenstein, weihnachtliches Neinerlei-Buffer im Restaurant ARTICHOKE

25. Dezember: Wanderung zur Schlossruine mit Glühweinempfang sowie festliches Weihnachtsmenü mit Weinbegleitung

26. Dezember: Kutschfahrt nach dem Frühstück durchs weihnachtliche Erzgebirge, Weihnachtsgrillen auf der festlich beleuchteten Terrasse mit Weihnachtsmusik

2 Personen im DZ ab 1316,00 Euro



SILVESTER IM DAS WOLFSBRUNN 2025

4 Nächte im Doppelzimmer „klein & fein“ mit Frühstück

29. Dezember 2025 bis 2. Januar 2026

29. Dezember: kleiner Pralinengruß auf Ihrem Zimmer, Empfang im Restaurant mit Glühaperol auf der Terrasse sowie 3-Gang-Menü am Abend im Restaurant ARTICHOKE

30. Dezember: Fackelwanderung zur Schlossruine mit Glühweinempfang & Buffet am Abend im Restaurant ARTICHOKE

31. Dezember: zweistündige Kutschfahrt in die Umgebung Hartensteins, Galaveranstaltung mit 6-Gang-Menü am Abend im Restaurant sowie Tanzparty mit DJ, SILENT-SILVESTER: leises Feuerwerk mit einem Glas Champagner

1. Januar: ausgiebiger Neujahrsbrunch im Restaurant ARTICHOKE, Bogenschießen mit Fackelbeleuchtung & Punsch sowie 2-Gang-Menü am Abend

2 Personen im DZ ab 1652,00 Euro



DAY-SPA »Kleine Auszeit«

Day-SPA inkl. reichhaltigem Frühstücksbuffet, Teilkörpermassage und am Abend ein 3-Gang-Menü im Restaurant **139,00 Euro pro Person**

DAY-SPA – WELLNESS FÜR EINEN TAG

Als Day-SPA-Gast können Sie den Saunabereich und den Fitnessraum für **29,00 Euro** den ganzen Tag nutzen, auch wenn Sie kein Übernachtungsgast sind. Anwendungen können wahlweise dazu gebucht werden. Bitte vereinbaren Sie im Vorfeld telefonisch einen **Termin: 03 76 05 - 7 60**.

Wellness in historischen Mauern

Das Gewölbe-SPA

Steigen Sie eine Wendeltreppe hinab in unser Gewölbe-SPA, wo uralte mächtige Schlossmauern ein Gefühl von Geborgenheit verströmen. Nach dem Saunabad und Abruhen im Wasserstrom unseres Marmorbeckens hängen Sie sanft eingekuschelt im Gewölbe auf Ihrem Daybed den Gedanken des Tages nach. Entspannen Sie Ihre Muskeln und regen Ihren Kreislauf bei einem Schwitzbad in der finnischen Sauna an. Bei 80°C inhalieren Sie das ätherische Öl der Zirbelkiefer und genießen die positiven Effekte des Gluthauchs bei wohldosiertem Aufguss. Ergänzen Sie Ihren Saunagang mit einem wohltuenden Pflegeritual mit hausgemachtem Peeling für die Haut in unserem Dampfbad. In unserem Fitnessbereich finden Sie ein modernes Angebot an Sportgeräten, das Ihnen ohne Einschränkung rund um die Uhr zur Verfügung steht.

KLASSISCHE MASSAGEN

Klassische Massage Schulter Nacken	ca. 15 Min.	25,00 Euro
Klassische Massage Schulter Nacken Rücken	ca. 25 Min.	44,00 Euro
Klassische Massage Ganzkörper	ca. 60 Min.	93,00 Euro
Großmassage klassisch	ca. 80 Min.	122,00 Euro

AROMATHERAPIEMASSAGEN

Aromatherapie-Massage Schulter Nacken	ca. 15 Min.	27,00 Euro
Aromatherapie-Massage Schulter Nacken Rücken	ca. 25 Min.	46,00 Euro
Aromatherapie-Massage Ganzkörper	ca. 60 Min.	98,00 Euro
Aromatherapie-Massage Großmassage	ca. 80 Min.	127,00 Euro

ENTSPANNUNGS-MASSAGEN

Gesichts- & Dekolletémassage	ca. 20 Min.	30,00 Euro
Hand- oder Fußmassage	ca. 20 Min.	23,00 Euro
Teilkörpermassage Nacken Schultern Rücken	ca. 25 Min.	44,00 Euro
Ganzkörpermassage	ca. 60 Min.	93,00 Euro
Großmassage	ca. 80 Min.	122,00 Euro
Schokoladen-Massage Teilkörper	ca. 25 Min.	44,00 Euro
Honig-Massage Teilkörper	ca. 25 Min.	44,00 Euro

ENERGIEMASSAGE

Hot-Stone-Energie-Großmassage	ca. 80 Min.	120,00 Euro
-------------------------------	-------------	-------------

PEELINGS

Ganzkörper-Meersalzpeeling	ca. 20 Min.	30,00 Euro
Ganzkörper-Exotik-Peeling	ca. 20 Min.	30,00 Euro
Bürstenmassage mit Peelingeffekt Teilkörper	ca. 25 Min.	44,00 Euro

JUNIOR- & TEENWELLNESS

Kinder-SPA

fruchtiger Vitamin-Cocktail Schokoladenpackung mit Sheabutter kleine Klangschalenmassage Überraschung für zu Hause	ca. 35 Min.	49,00 Euro
--	-------------	------------

Teen-Relax

Relax-Massage alternativ muskelorientierte Rückenmassage sanftes Peeling und Handmassage	ca. 40 Min.	56,00 Euro
--	-------------	------------

Verwöhnprogramm für Gaumen & Seele

Restaurant ARTICHOKE

Mit circa 160 qm Fläche bietet unser Restaurant Artichoke zusammen mit dem sonnenverwöhnten Pavillon sowie der Schlosspark- und der Loungeterrasse etwa 100 Gästen Platz. Unsere Sommerterrasse schließt unmittelbar an das Restaurant an, so dass auch Feiern mit wechselhafter Witterungslage nichts entgegen steht. Sie kann in den kühleren Wettermonaten beheizt werden, so dass ein Genuss an der frischen Luft mit wundervollem Parkpanorama fast jederzeit möglich ist.

Unsere Terrasse am Pavillon mit Blick auf das Brunnen-Ensemble eignet sich besonders für Empfänge unter freiem Himmel und lädt zu tollen Gesprächen bei kühlem Aperitif ein.

Unsere Küchencrew arbeitet mit frischen, saisonalen und regionalen Produkten. So können wir Ihnen eine stets wechselnde Speisekarte mit originellen Menüvariationen, die sowohl an kalte Herbst- und Wintertage als auch an die Leichtigkeit des Sommers angepasst ist, im Restaurant Artichoke anbieten.

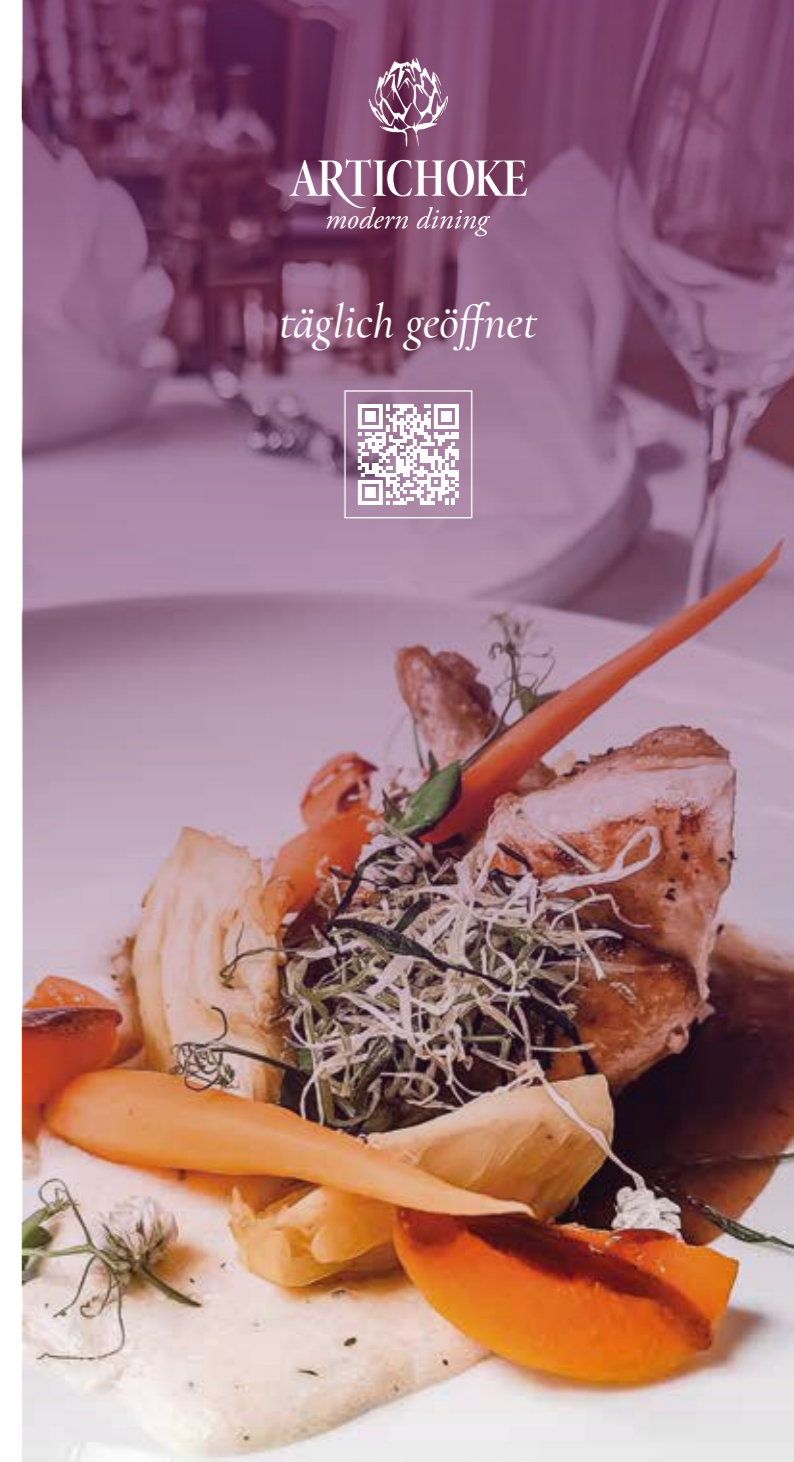
Der „Besondere Tag“

Genießen Sie, wir kümmern uns um den Rest.

Reservieren Sie einen Tisch für einen besonderen Anlass! Ob Hochzeitstag, Jahrestag oder einfach mal „Danke“ sagen, wir gestalten in jedem Fall ein schönes Ambiente für Sie. Ihr persönlich gedeckter Tisch mit Blumen zur Begrüßung, Pralinen, einem Aperitif nach Wahl und Ihrem 4-Gang-Wunschmenü.

109,00 Euro pro Person

täglich geöffnet



Trauen Sie sich!

Heiraten & Feiern mit Märchenkulisse

Zum romantischen Anwesen gehören der sechs Hektar große Schlosspark, ein Springbrunnen mit beeindruckendem Parkplateau, ein naturbelassener Teich und idyllische Terrassen fernab von Großstadtfair und Straßenlärm. Das Herzstück des Hauses sind die Räumlichkeiten des Restaurants ARTICHOKE, die zusammen mit einem lichtdurchfluteten Pavillon und einer angrenzenden überdachten und beheizbaren Terrasse die wunderschöne und vielfältige Eventlocation bilden. Mit seinem glanzvollen Charme gehört der Blaue Salon zu einem der schönsten Standesämter im Raum Zwickau. Unter den zwölf Sternzeichen des eindrucksvollen Deckengemäldes von Julius Dietz ermöglichen wir jedem Brautpaar eine unvergessliche Trauung.

Raummierte Blauer Salon: 250,00 Euro

Bitte bedenken Sie, dass der mit dem behördlichen Standesamt ausgemachte Trautermin mit den freien Kapazitäten im DAS WOLFSBRUNN korrespondieren muss.

Bereitstellung Parkplateau: 390,00 Euro

Bei schlechtem Wetter richten wir Ihnen den Blauen Salon kurzfristig auf Ihre Bedürfnisse ein – der Mietpreis bleibt identisch.

SCHLOSSHOCHZEIT „TRAUEN SIE SICH!“

Das Arrangement beinhaltet die von Ihnen gewünschte Trauzeremonie (frei und | oder standesamtlich) sowie einen Sektempfang & Canapés zum „Come together“ danach.

SCHLOSSHOCHZEIT „GEMÜTLICH & KULINARISCH“

Hierbei erfolgt die Trauzeremonie ganz nach Ihren Wünschen. Im Anschluss gibt es kulinarische Höhepunkte zur Mittags- & Kaffeezeit.

Unser Team steht Ihnen bei der Planung und Durchführung mit jahrelanger Erfahrung zur Seite! Bitte sprechen Sie uns an!



SCHLOSSHOCHZEIT „FÜR GENIESSER“

Bei unserem Genießer-Arrangement gestalten Sie die Trauzeremonie ganz nach Ihren Wünschen. Individuell planen Sie mit uns Ihr kulinarisches und unterhalterisches Programm. Gerne lassen wir Ihre Hochzeit zu einem unvergesslichen Erlebnis werden. Für eine spät-abendliche Festlichkeit ist es allerdings erforderlich, alle 24 Zimmer & Suiten unseres Hotels durch die Hochzeitsgesellschaft zu buchen.

SCHLOSSHOCHZEIT „EXKLUSIV“ Montag bis Donnerstag

Ein kleines Königreich für Sie und Ihre Hochzeitsgesellschaft – ganz exklusiv. Unser Schloss Wolfsbrunn lädt Sie zu Ihrer Märchenhochzeit ein, bei der ein ganzes fürstliches Anwesen für einen Tag nur Ihnen gehört.

Unser Angebot:

- 24 Schloss-Zimmer inklusive Sekt-Frühstücksbuffet*
- Trauung im Park oder einem unserer historischen Säle nach Ihren Wünschen
- Sektempfang & Kaffeetrinken im Restaurant Artichoke
- Abendbuffet unseres prämierten Küchen-Teams

Gesamtpreis ab 6.999 Euro

* Das gesamte Hotel samt aller Zimmer steht Ihnen exklusiv zur Verfügung. Sie nutzen nicht alle Zimmer für Ihre Hochzeitsgesellschaft? Das ist kein Problem, bei diesem Angebot handelt es sich jedoch um einen Festpreis.

Tagen in historischen Mauern

Raum für Ihre Visionen

Nicht nur für private Events die erste Wahl – auch für Meetings, Seminare, Workshops, Tagungen oder Teambuilding-Maßnahmen sind wir für Sie da. Als Quelle des Wohlbefindens und der Inspiration bietet DAS WOLFSBRUNN alles, was man für erfolgreiche Geschäftsanlässe benötigt. Mit unseren verschiedenen Räumlichkeiten, die so individuell wie anspruchsvoll Platz und Ambiente für Ihre Gedanken bieten, leisten wir einen wertvollen Beitrag zu Ihrem erfolgreichen Aufenthalt in Hartenstein. Und nicht nur das, ergänzt durch liebevollen Service kann ihre geschäftliche Reise zu einem besonderen Vergnügen werden.

Folgende mobile Technik steht Ihnen zur Verfügung:

- Beamer mit HDMI- & VGA-Anschlusstechnik
- Pinnwände | Flip-Chart | Moderatorenkoffer
- Digitales Board



Unsere Idee für Sie

TAGUNGSPAKET success+

Tagungsraum inkl. Equipment
 Tagungsgetränke inkl. Kaffee ganztägig
 Vitaminpause am Vormittag | Mittagessen im Restaurant
 Kaffee- & Kuchenpause am Nachmittag
 Abendessen: 3-Gang-Menü im Restaurant

99,00 Euro p.P.
inkl. Übernachtung nur 198,00 Euro p.P.

Worauf legen Sie bei Ihrer Tagung am meisten Wert? Lassen Sie es uns wissen und legen Sie Ihre Wünsche in unsere Hände. Gern beraten wir Sie individuell zu Ihrem geschäftlichen Aufenthalt und speziellen Tagungsraten.

Folgende Tagungsräume halten wir für Sie bereit:

SALON WOLFSBRUNN

Größe: 67 qm
 Maximale Personenzahl: 50 Preis: 300,00 Euro pro Tag

BLAUER SALON

Größe: 30 qm
 Maximale Personenzahl: 30 Preis: 250,00 Euro pro Tag

SENATOR LOUNGE

Größe: 47 qm
 Maximale Personenzahl: 14 Preis: 250,00 Euro pro Tag

MeineZeit Event-Highlights 2025

Den kompletten Eventkalender finden Sie auch auf www.meinezeit-hotels.de/events



26. & 27.09.25 | 09.00 Uhr | SATAMAs Aufgusscharmützel 2025
25.10.25 | 19.00 Uhr | „SATAMA meets friends“
31.12.25 | 19.00 Uhr | SATAMAs Sauna-Silvester-Party



05.10.2025 bis 29.03.2026 | jeden So. | 12.00–15.00 Uhr | Theo's Sonntagsbraten
16.11.25 | 12.00–15.00 Uhr | Martinsgansessen
25.12.25 | 14.00–17.00 Uhr | Weihnachtsmarkt



20.09.25–05.10.25 | Oktoberfest-Wochen
23.11.25 | 17.00 Uhr | Kriminal-Dinner
31.12.25 | 18.30 Uhr | Silvester-Party mit 5-Gänge-Gala-Dinner



17.10.25 | 18.00 Uhr | Schlachtfest im Brauhaus
07.11.25 | 18.00 Uhr | Winzerabend im Restaurant Feine Küche
Adventssonntage | 12.00 Uhr | Advents-Plätzchenbäckerei



18.10.25 | 18.00 Uhr | Winzerabend
11.11.25 | Martinsgansessen 2-Gang-Menü
Adventssonntage | 12.00–15.00 Uhr | Adventsbrunch

MeineZeit Event-Highlights 2026

Den kompletten Eventkalender finden Sie auch auf www.meinezeit-hotels.de/events



22.05.26 | 19.00 Uhr | SATAMAs Crime Night
13.–20.09.26 | Aufguss Weltmeisterschaft
23.10.26 | 09.00 Uhr | SATAMAs Gieß meinen Guss



05. & 06.04.26 | 12.00–15.00 Uhr | Osterlunchbuffet
10.05.26 | 12.00–15.00 Uhr | Muttertagslunchbuffet
01.05. bis 04.09.26 | immer freitags | 18.00 Uhr | Grill & Chill



14.02.26 | ab 12.00 Uhr | Valentins-Menü
01.05.26 | ab 12.00 Uhr | Mai-Gaudi mit Maibock-Anstich
29.11.26 | 12.00–15.00 Uhr | Advents-Märchen-Lunch mit Film



21.02.26 | 19.00 Uhr | Die Küchenparty im Spreewald
08.03.26 | 16.00 Uhr | Frauentagsparty im Brauhaus
26.04.26 | 12.00 Uhr | Brauereifest mit Maibock-Anstich



17.01.26 | 18.00 Uhr | Die Küchenparty im Erzgebirge
27.02. & 18.04.26 | 19.00 Uhr | Krimi-Dinner
14.05.26 | 11.00–19.00 Uhr | Familienfest zu Himmelfahrt im Park





Wohlfühl-Gutscheine

MeineZeit verschenken

Verschenken Sie SATAMA Well-Tainment® oder den Traum von Urlaub, und verwöhnen Sie Ihre Lieben mit etwas ganz Besonderem – mit einem Gutschein der MeineZeit Hotels & Resorts.

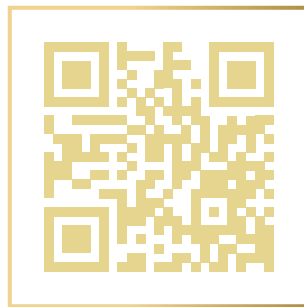
Gutscheine können Sie für alle Leistungen und für alle Häuser der MeineZeit Hotels & Resorts erwerben und diese auch an allen MeineZeit-Standorten einlösen.

Sie können ganz bequem Ihren Gutschein über den Online-Shop des jeweiligen **MeineZeit-Standorts** (Satama | Seinerzeit | Märkisches Meer | Freilich am See | Das Wolfsbrunn) bestellen und selber ausdrucken.

www.meinezeit-hotels.de

Wir wünschen Ihnen viel Spaß beim Verschenken.

Fotos: Marc Bernot, Beate Wätzel, Katharina Grottker, Leonhardt Group, Ryszard Rak, MeineZeit Mgt. AG, Sebastian Krüger, Torsten Römer, Sybille Haubold, Sebastian Gotthard, ©spreewald.de/Malte Jäger, Herzfest-Sybille Haubold
1. Auflage 25/26 | Stand August 2025 | Irrtümer & Änderungen vorbehalten



MeineZeit HOTELS & RESORTS

MeineZeit Mgt. AG | Am Hafen 28 | 15864 Wendisch Rietz
info@meinezeit-hotels.de | www.meinezeit-hotels.de